



PROXECTO DE MELLORA DA ACCESIBILIDADE E HUMANIZACIÓN DOS ACCESO AOS EQUIPAMENTOS DE BARCIADEMERA

Barciademera s/n, 36876 COVELO, PONTEVEDRA

XANEIRO 2022
Documento de proposta



dsñ
Estudio de arquitectura y urbanismo

Alcalde Asunso nº 5, 4º iz.
15007 A Coruña

www.estudiodsn.com

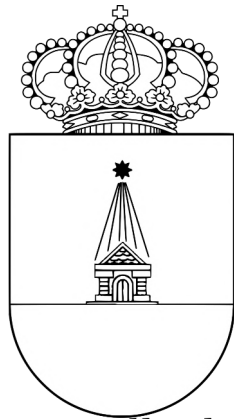
Redactores do proxecto:

Aránzazu Paz López
Arquitecta COAG nº 3062

Jose Manuel García Paz
Arquitecto COAG nº 5053

CONTIDO DO PROXECTO:

- I MEMORIA**
- II PLANOS**
- III ORZAMENTO**



Concello de
Covelo

EXCMO. CONCELLO DE COVELO

EQUIPO REDACTOR:

ARÁNZAZU PAZ LÓPEZ

JOSE MANUEL GARCÍA PAZ

COLABORADORES:

M^a ISABEL PAZ LÓPEZ



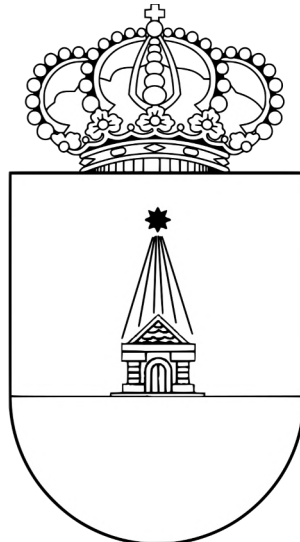
dsñ
Estudio de arquitectura y urbanismo
Alcalde Asunsolo nº 5, 4º iz.
15007 A Coruña
www.estudiosn.com

Redactores do proxecto:

Aránzazu Paz López
Arquitecta COAG nº 3062

Jose Manuel García Paz
Arquitecto COAG nº 5053

MEMORIA



Concello de
Covelo

**PROXECTO DE MELLORA DA ACCESIBILIDADE E HUMANIZACIÓN DOS
ACCESO AOS EQUIPAMENTOS DE BARCIADEMERA**

Barciademera s/n, 36876 COVELO, PONTEVEDRA

XANEIRO 2022
Documento de proposta

I MEMORIA

M

Memoria xeral
descriptiva da
proposta

M.1 Antecedentes e obxectivos

M.2 Descrición xeral da proposta.

Cartografía e topografía.

Acondicionamento do terreo.

Pavimentos.

Xardinería.

Peches, defensas e mobiliario urbano.

Instalacións urbanas. Iluminación

Adecuación paisaxística e integración ambiental



ANTECEDENTES E OBXECTIVOS

1. ÁMBITO E ANTECEDENTES

No concello de Covelo atopamos ao oeste a parroquia de San Martiño de Barciademera, que ten límite co concello veciño de Mondariz, sinalado polo discurso do río Alén. Falamos dunha das parroquias máis habitadas do Concello, con 346 habitantes no ano 2016 segundo os datos do Instituto Galego de Estatística. A cabeceira parroquial e o núcleo de San Amaro de Barciademera, ou Barciademera como é nomeada no planeamento municipal.

O espazo público que preside o núcleo foi obxecto no ano 2020 dunha actuación que procuraba unha mellora das características ambientais e estéticas do espazo público, con materiais axeitados ao entorno, e a busca dun deseño que procurara a creación dun espazo público multiuso axeitado para atraer actividade e dar servizo a calquera necesidade e proposta que os veciños tivesen a ben propoñer.

Na actualidade, pódese observar carencias no espazo común ao sur da praza, os viais e espazos públicos que dan servizo e comunican aos veciños do núcleo cos equipamentos públicos tales coma o cemiterio, a casa da cultura, os espazos polideportivos e a praia fluvial do río Caraño. Este espazo presenta en xeral problemas de deseño que non favorecen a súa utilización e disfrute, entre outros:

- o mal estado e envellecemento de grandes zonas de pavimento
- carencias de deseño e ordenación de zonas de uso nos espazos
- a presenza da estrada EP-4305, que invade o espazo e non deixa espazo adecuado para beirarrúas
- ausencia de mobiliario ou con deseño e material non unificado.
- presenza de chanzos e cambios de nivel susceptibles de provocar caídas, incluíndose neste apartado un acceso non accesible á casa da cultura.

Porén, o Excmo. Concello de Covelo promove o presente Proxecto coa intención de aproveitar a oportunidade de mellora e así poñer en valor os espazos públicos de servizo aos veciños a través da humanización da vía que comunica o núcleo cos seus equipamentos cercanos.

O obxecto principal da proposta é a MELLORA AMBIENTAL, DE ACCESIBILIDADE, SEGURIDADE VIAL E HUMANIZACIÓN DOS ACCESOS AOS EQUIPAMENTOS DE BARCIADEMERA, entendendo humanización no seu sentido máis amplo, procurando unha mellora das características ambientais e estéticas do espazo público, con materiais axeitados ao entorno e a creación dunha plataforma única no que o protagonista sexa o peón.

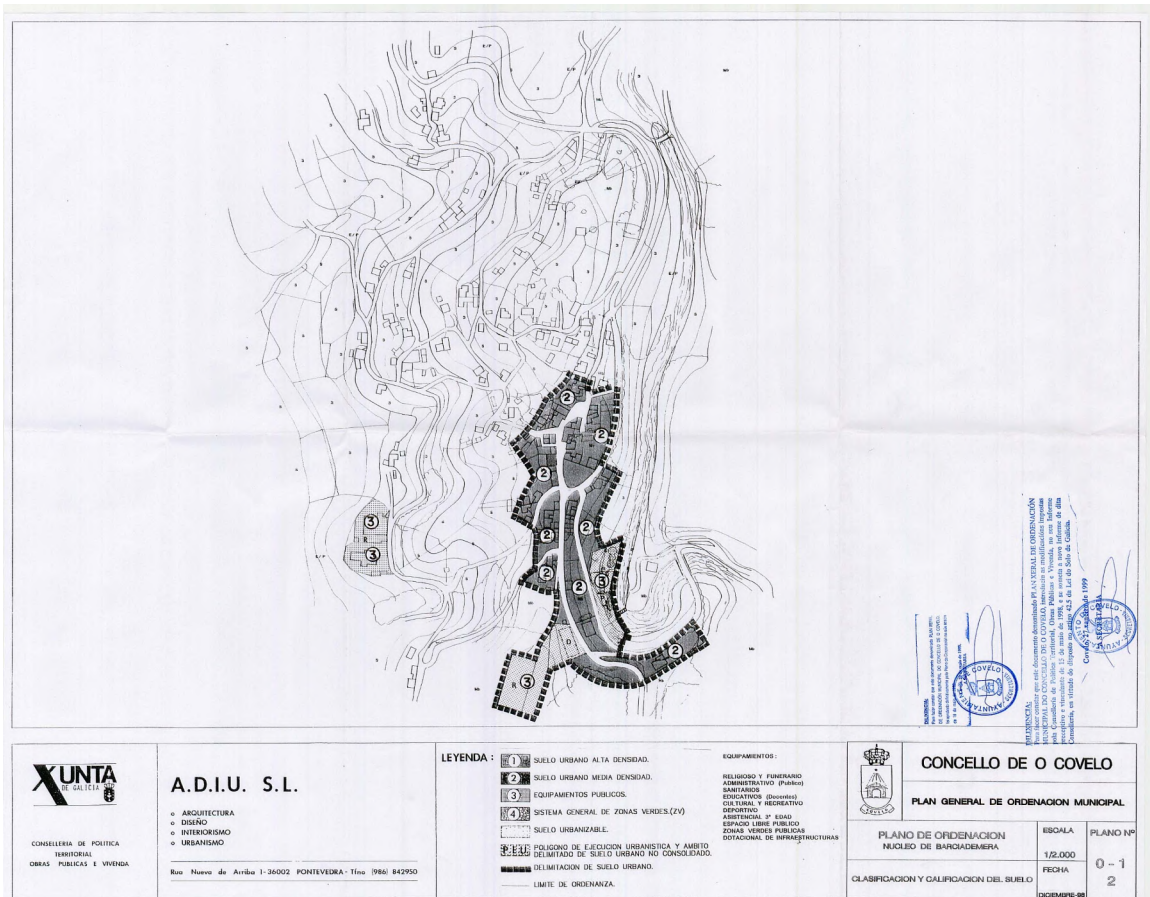


2. CONDICIÓN S URBANÍSTICAS.

A área de actuación deste proxecto atópase situada nas coordenadas UTM 549534.75 m E e 4678715.19 m N da zona 29 N en coordenadas ETRS89, no núcleo de Barciademera. Segundo o levantamento topográfico realizado para este proxecto, a área de actuación é de 2,055 m²

2.1. NORMATIVA MUNICIPAL

O planeamento municipal vixente no Concello de Covelo é o PXOM de 1999. O núcleo de Barciademera, obxecto da actuación, aparece localizado nos Planos de Ordenación do Termo Municipal a escala 1/10.000 na folla O-4 4



Folla 0-1 2 do PXOM 1999 do Concello de O Covelo.
“ Clasificación y calificación del suelo. Plano de Ordenación. Núcleo de Barciademera”

O núcleo de poboación de Barciademera aparece clasificado como Solo Urbano, e a vía e os equipamentos quedan categorizados no PXOM dentro do ámbito de Solo Urbano de Media Densidade. Esta ordenanza se aplica aos núcleos urbanos existentes de Barciademera, As Medelas e A Hermida, cun carácter predominante lineal, e inclúe os restantes ámbitos da trama urbana que se apoian na súa estrutura principal, maioritariamente de edificacións en fila ou illadas. Neste ámbito se prescriben unhas condicións de composición e estéticas que procuran



que todas as frontes das edificacións teñan un tratamento homoxéneo, coa mesma composición, tipoloxía e calidade dos materiais, con independencia de que dean a espazos públicos, patios de mazá ou parcelas exentas. A altura máxima permitida neste ámbito é de baixo e unha planta, cunha altura máxima de cornixa de 6,70 m e existe a posibilidade de aproveitar o baixocuberta.

A estrada con denominación actual EP-4305 e que discorre polo medio do ámbito de actuación é de titularidade provincial, e polo tanto, calquera proxecto incluído no ámbito de afección da mesma necesita da preceptiva autorización previa do Servizo de Mobilidade da Deputación de Pontevedra ou departamento competente.



DESCRIPCIÓN XERAL DA PROPOSTA

3. DESCRIPCIÓN XERAL DA PROPOSTA

A actuación proposta pretender solucionar as carencias que se detectan na análise dos accesos aos equipamentos públicos do núcleo de Barciademera dende a praza central de San Amaro, que constitúe o espazo libre público central do núcleo urbano.

O vial de comunicación principal é o vertebrado pola estrada EP-4305, anteriormente coñecida coma PO-261. Ao longo de aproximadamente 200 m dende que se parte en dirección sur dende a Praza de San Amaro, atopamos: o acceso ao camposanto, a Casa da Cultura, unha pista polideportiva que funciona coma espazo deportivo multiuso, o acceso á reitoral e Igrexa de San Martiño, e a baixada á praia fluvial de Caraño.

A comunicación actual faise pola estrada principal, que non dispón de beirarrúas axeitadas en dimensións, con zonas de pavimento en mal estado, ausencia de beirarrúa por tramos e desniveis que fan non accesible os accesos aos equipamentos públicos.

Xunto á problemática para o funcionamento dos servizos aos veciños que supón a dispersión destes equipamentos e a súa relativa distancia respecto ao núcleo principal, únese a inseguridade vial que supón o tráfico da estrada, así como as carencias e mal estado dos espazos peonís da mesma, polo que se fai unha proposta de humanización deste tramo de estrada, que comprende e soluciona os citados accesos ás dotacións municipais por parte dos veciños.

Propónse un deseño de plataforma única, continua e sen barreiras, cun firme que continua a intervención xa executada na Praza de San Amaro, con zonas diferenciadas de lousa de granito silvestre, lastros de granito en cores gris e silvestre, e pavimentos de formigón de cor ocre que delimitan aquelas zonas de coexistencia necesarias para manter as comunicacións rodadas imprescindibles para a comunicación do territorio e o acceso rodado aos equipamentos. Delimítanse tamén pequenas zonas de aparcamento, principalmente adicadas a mantemento das dotacións e para minusválidos.

Na zona da Casa da Cultura execútase un novo acceso accesible dende a rúa principal, mediante unha rampla accesible e a re-configuración dos chanzos existentes para aportar un espazo de transición e servizo ao equipamento, de xeito que funciona como un espazo exterior amueblado e con vexetación, vinculado á mesma, e que se diseña coma espazo de lecer e espera. Esta plataforma mixta de pedra e xardín amplía o ámbito da casa da cultura e une visualmente a Casa da Cultura co espazo polideportivo que se atopa enfronte da mesma. Desta maneira, téntase unificar o conxunto: a Casa da Cultura, o espazo deportivo e os espazos verdes, formando un conxunto visual e homoxéneo, onde se reúnen os usos de cultura e deporte do núcleo.



Deséñase unha plataforma única, apta para os diferentes usos propios destes equipamentos do rural e dinamizar a vida do núcleo: paseos, eventos, xuntanzas, así como lecer en xeral, que se integre e interconecte con todos os elementos urbanos e edificados que conforman o núcleo, e que continúe aportando coma elemento dinamizador da vida dos habitantes do entorno así como dos visitantes que se acerquen a desfrutar do núcleo.

En síntese, a actuación propón actuacións concretas nos seguintes elementos:

1. Pavimentación da estrada EP-4305.

O estado da pavimentación existente da vía, realizado con aglomerado asfáltico, non presenta un bo estado, con fallas, fochancas, parcheados e materiais que non respectan nin se integran co restos dos elementos que conforman esteticamente o espazo. As beirarrúas son estreitas, inexistentes ou con lousas de granito en mal estado nun tramo moi acotado do percorrido.

Propónse executar un pavimento ao longo do vial, delimitando usos mediante un deseño que dispón franxas de lousa e lastros de granito, que se combinan con tramos de formigón cor ocre. Adicionalmente, se adecúa a topografía final do espazo para acadar unha correcta evacuación da auga de choiva, coidando as pendente de drenaxe do espazo e a disposición de bordos e cazes que dirixen as augas ata os sumidoiros e se evitan a creación de balsas de auga no espazo público.

2. Acceso á Casa da Cultura.

O espazo de entrada á Casa de Cultura atópase en mal estado polo deterioro dos materiais que presenta na actualidade e polo seu deseño. Propónse a reforma do actual acceso para dotalo de accesibilidade mediante a execución dunha rampla, e a reconfiguración do espazo que preside a entrada, para asignarlle un uso de lecer e estancia complementaria da Casa da Cultura. Asimismo, arránxase os parterres existentes, executando escavas, plantación de céspede, e a colocación de aparellos ximnásticos de calistenia, de tal forma que se completa a oferta existente de espazos deportivos para os habitantes do núcleo. A actuación remátase coa colocación de varandas de protección, dado que o espazo actual presenta risco por caídas con desniveis de consideración.

3. Equipamento e mobiliario da área deportiva

Inclúese na proposta mobiliario e equipamentos compatibles co uso familiar das instalacións deportivas, aportando bancos e mesas para o lecer e comer.

En resumo, preténdese con esta proposta mellorar a calidade de vida do núcleo, favorecer o uso dos percorridos peonís de acceso aos equipamentos e dotacións públicas, e acadar unha integración paisaxística e medioambiental da actuación co carácter arquitectónico e urbanístico do núcleo.



4. CARTOGRAFÍA E TOPOGRAFÍA

A cartografía de traballo foi elaborada especificamente para a realización deste traballo, empregando técnicas topográficas e fotogramétricas, dado que a cartografía existente non tiña unha definición nin detalle adecuado para a realización do proxecto.

O resultado inclúese nos planos anexos a este documento.

A delimitación do entorno de actuación presenta unha topografía de pendente tendente a plana, con pequenos peraltes de drenaxe de pluviais que conducen as escorrentías ao sumidoiros e canais de pluviais existentes. O acceso ao camposanto presenta un cambio de desnivel importante, polo que presenta un punto de especial atención cara ao replanteo do cruce entre este vial e a estrada EP-4305.



5. ACONDICIONAMENTO DO TERREO

Non se consideran movementos de terras de consideración na proposta.

As actuacións sobre a topografía existente se limitan exclusivamente ao imprescindible, centrado principalmente en zonas delimitadas do ámbito, para mellorar cruces, accesos rodados e procurar percorridos adaptados na medida do posible.

6. PAVIMENTOS

Empréganse no proxecto pavimentos brandos, que se consideran acordes co carácter rural e paisaxístico da zona de intervención. Aparecen descritos e grafados nos planos correspondentes. Con carácter xeral, os pavimentos empregados son de pedra, lousa e lastro, co uso limitado de soleiras de formigón coloreado e alisado, con franxas delimitadoras entre panos executados con lousas de granito.

En todo caso, priorízase o emprego de pavimentos flexibles no entorno da Casa da Cultura sobre cama de grava, tales como lastros de granito silvestre, con zonas delimitadas e contidas por franxas de lousas de pedra, mentres que no vial EP-4305 se potencia o emprego de formigón coloreado e alisado delimitado da mesma forma que o de lastros.

7. XARDINERÍA

O entorno da Casa da Cultura dispón de arborado e vexetación en parterres, polo que non se considera necesario aumentar a dotación neste eido, coa excepción da substitución das tapizantes, en mal estado, por novo céspede e plantas aromáticas.



8. PECHES, DEFENSAS E MOBILIARIO URBANO

O entorno da Casa da Cultura necesita de defensas (varandas) na zona do muro que delimita a rampla de acceso á planta baixa da mesma, a fin de protexer de caídas debido ao desnivel entre estes dous elementos. Se considera necesario que esta nova varanda teña un deseño integrado coa proposta e que impida que os cativos trepen polos barrotes.

O deseño propón a colocación de novo mobiliario, tales como bancos, papeleiras, aparellos de ximnasia e mesas.

9. INSTALACIÓNS URBANAS. ILUMINACIÓN

Como aporte ao espazo público, inclúense no proxecto unha serie de luminarias LED que apoian a natureza sostible da intervención urbanística e melloran a eficiencia enerxética dos equipamentos municipais. Se proxectan luminarias de distribución asimétrica e deseñadas para evitar a contaminación luminosa no entorno da Casa da Cultura.

10. ADECUACIÓN PAISAXÍSTICA E INTEGRACIÓN AMBIENTAL

As intervencións propostas están encamiñadas en acadar o mínimo impacto no entorno existente, ordenando, clarificando e aportando novas posibilidades de actividades públicas, respectuosas co medio ambiente, e sostibles no tempo.

Non se efectúan movementos de terra de consideración. Se empregan materias de escaso impacto ambiental e de deseño acorde co entorno construído, primando no deseño o emprego de materiais pétreos na execución do pavimento. O mobiliario escollido é tamén de natureza granítica, cunha iluminación integrada de tipo LED de alta eficiencia enerxética.

No relativo ao cumprimento do artigo 216 do D. 143/2016, Regulamento da Lei 2/2016 do Solo de Galicia, declárase xustificadamente que a presente proposta cumpre cos requisitos de deseño para adaptarse ao seu entorno inmediato e de protección da paisaxe.

1. O uso destinado adaptase ás características naturais e culturais do entorno, así coma pretende respectar os seus valores, sen diverxencias ou estridencias cos usos e tipoloxías edificatorias próximas.
2. Enténdese que as instalacións proxectadas se adapta ao ambiente no que están situadas e, a tal efecto, cumpren co disposto no artigo 91 da LSG onde se establecen con carácter xeral e con independencia da clasificación do solo, normas de aplicación directa que se cumpren no deseño arquitectónico e urbano (apartados b, c, d e e do artigo 91 da LSG)



3. Nos lugares de paisaxe aberta e natural, e nas perspectivas que ofrezan os conxuntos urbanos de características histórica e tradicionais, así coma nas inmediacións das estradas e camiños de traxecto pintoresco non aparecen construcións proxectadas, muros, peches ou elementos que pola súa situación, masa ou altura, limiten o campo visual para contemplar as belezas naturais, rompan coa harmonía da paisaxe, desfiguren as perspectivas propias do mesmo e limiten ou impidan a contemplación do conxunto (artigo 91.b da LSG).
4. A tipoloxía das actuacións, materiais e cores empregadas favorecen a integración no entorno inmediato e na paisaxe (artigo 91.c da LSG)
5. As instalacións presentarán todos os seus paramentos exteriores totalmente terminados (artigo 91.d da LSG)
6. Non existe publicidade estática que por dimensións, emprazamento o cor non cumpran as anteriores prescricións (artigo 91,e da LSG).

En Covelo, a 24 de xaneiro de 2022

Fdo, REDACTORES DO PROXECTO:

ARÁNZAZU PAZ LÓPEZ Arquitecta COAG 3062
JOSE MANUEL GARCÍA PAZ Arquitecto COAG 5053



dsñ
Estudio de arquitectura y urbanismo

Alcalde Asunsolo nº 5, 4º iz.
15007 A Coruña

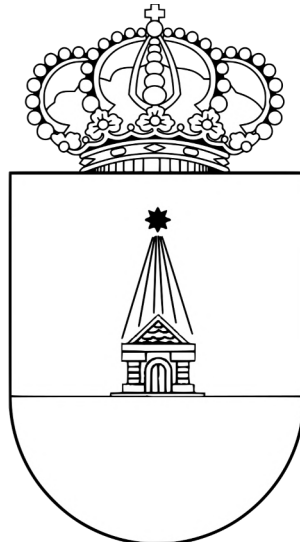
www.estudiosn.com

Redactores do proxecto:

Aránzazu Paz López
Arquitecta COAG nº 3062

Jose Manuel García Paz
Arquitecto COAG nº 5053

PLANOS



Concello de
Covelo

**PROXECTO DE MELLORA DA ACCESIBILIDADE E HUMANIZACIÓN DOS
ACCESO AOS EQUIPAMENTOS DE BARCIADEMERA**

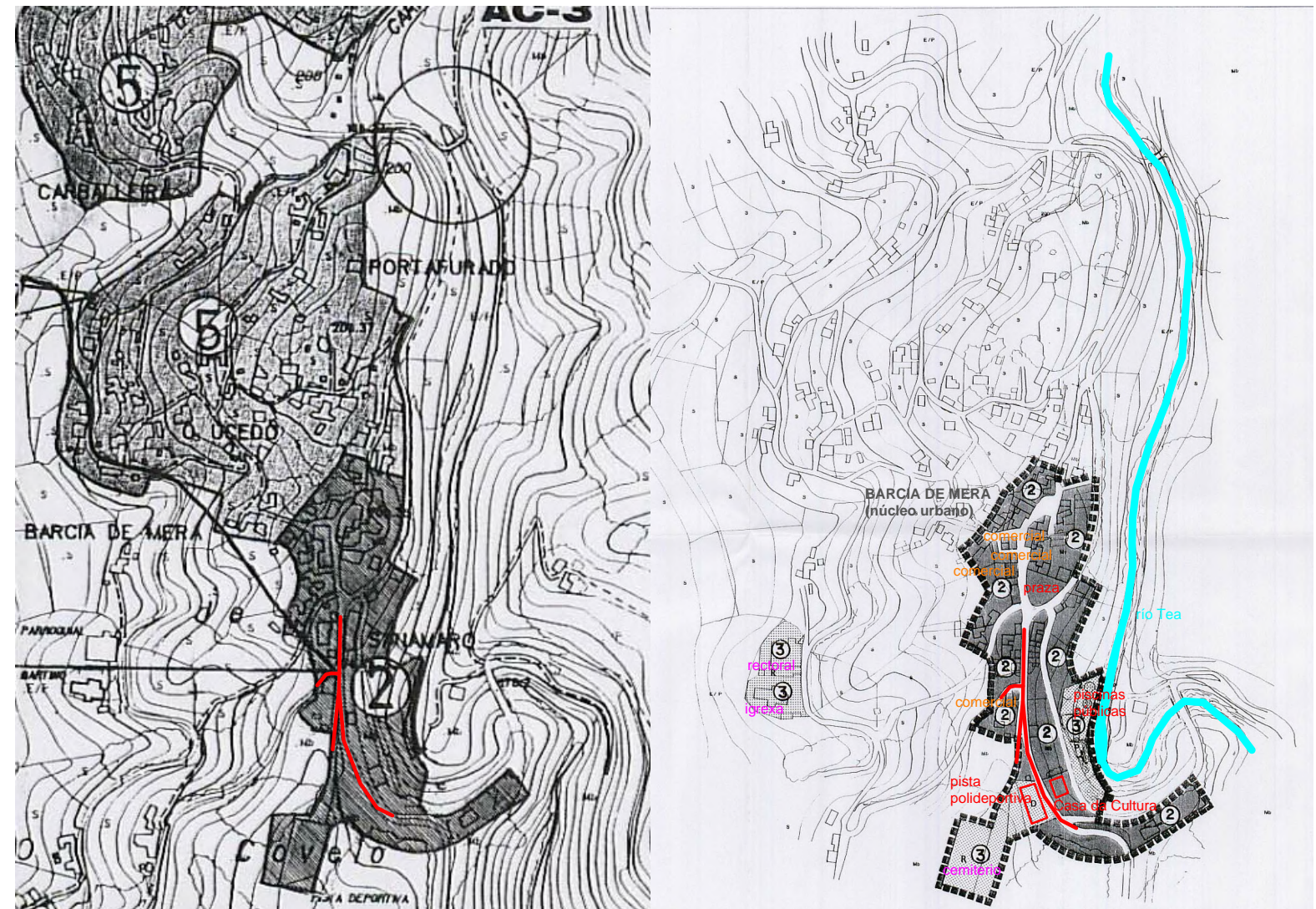
Barciademera s/n, 36876 COVELO, PONTEVEDRA

XANEIRO 2022

II PLANOS

Escala

P	ESTUDOS PREVIOS E PROPOSTA DE INTERVENCIÓN.	
Planos	PL.01 SITUACIÓN E EMPRAZAMENTO	Varias
	Estado actual.	
	PL.02 ANÁLISE DE ESTADO	e: 1/2000
	PL.03 REPORTAXE FOTOGRÁFICA	e: 1/2000
	Proposta de intervención	
	PL.04 PLANTA XERAL DE INTERVENCIÓN	E: 1/2000
	PL.05 DETALLE DO ACCESO Á CASA DA CULTURA DE BARCIADEMERA	e: 1/250
PL.06 ACABADOS E PAVIMENTOS	e: 1/500	
PL.07 INSTALACIÓNS URBANAS	e: 1/500	



SITUACIÓN e EMPRAZAMENTO (PXOM DE O COVELO, PONTEVEDRA). Estrada da Deputación EP05 Lougares-Piñeiro, entre Pk 3+900 e 4+200. Extracto do plano de ordenación do territorio e dos núcleos rurais.



IMAXES DA NUBE DE PUNTOS DO ACCESO Á CASA DA CULTURA
Toma de datos a partir de ortoimaxes dixitais.
Esquerda: planta
Centro e dereita: alzados



SÍMBOLOS DE USOS E EQUIPAMENTOS		PATRIMONIO CULTURAL	
[Symbol]	USO DE TERRA AGRÍCOLA	[Symbol]	DEPOSITOS
[Symbol]	USO DE TERRA URBANA DE B. URBANO	[Symbol]	CASAS
[Symbol]	USO DE TERRA URBANA DE B. COVILLO	[Symbol]	PETROLIFEROS
[Symbol]	USO DE TERRA URBANA DE B. COVILLO (USO 2)	[Symbol]	YACIMENTOS
[Symbol]	USO DE TERRA URBANA DE B. COVILLO (USO 3)	[Symbol]	ANCIANOS
[Symbol]	USO DE TERRA URBANA DE B. COVILLO (USO 4)	[Symbol]	CASTROS
[Symbol]	USO DE TERRA URBANA DE B. COVILLO (USO 5)	[Symbol]	IGLESIAS, CAPELAS
[Symbol]	USO DE TERRA URBANA DE B. COVILLO (USO 6)	[Symbol]	
[Symbol]	USO DE TERRA URBANA DE B. COVILLO (USO 7)	[Symbol]	
[Symbol]	USO DE TERRA URBANA DE B. COVILLO (USO 8)	[Symbol]	
[Symbol]	USO DE TERRA URBANA DE B. COVILLO (USO 9)	[Symbol]	
[Symbol]	USO DE TERRA URBANA DE B. COVILLO (USO 10)	[Symbol]	

O COVELO. PXOM 19/05/1999
ORDENACION TERMO MUNICIPAL. 1/20000

PR. DE MELLORA DA ACCESIBILIDADE E HUMANIZACIÓN DOS ACCESOS AOS EQUIPAMENTOS DE BARCIADEMERA

Barciademera, Covelo, Pontevedra

DIRECTORES DO PROXECTO

ARÁNZAZU PAZ LÓPEZ
Arquitecta COAG nº 3.062
DEA - Doutorada en Arquitectura de Galicia
Máster en Rehabilitación e Renovación Urbana
Técnico Superior en Urbanismo

JOSE MANUEL GARCÍA PAZ
Arquitecto COAG nº 5.053
Máster en Edificación Sostenible
Máster en Dirección Integrada de Proxectos

EQUIPO REDACTOR

ARÁNZAZU PAZ LÓPEZ - Arquitecto
JOSE MANUEL GARCÍA PAZ - Arquitecto
M^{ra} ISABEL PAZ LÓPEZ - COLABORADOR
Enxeñeiro de Camións (ICCP)

PLANO

SITUACIÓN E EMPRAZAMENTO

PXOM DE COVELO

DATA

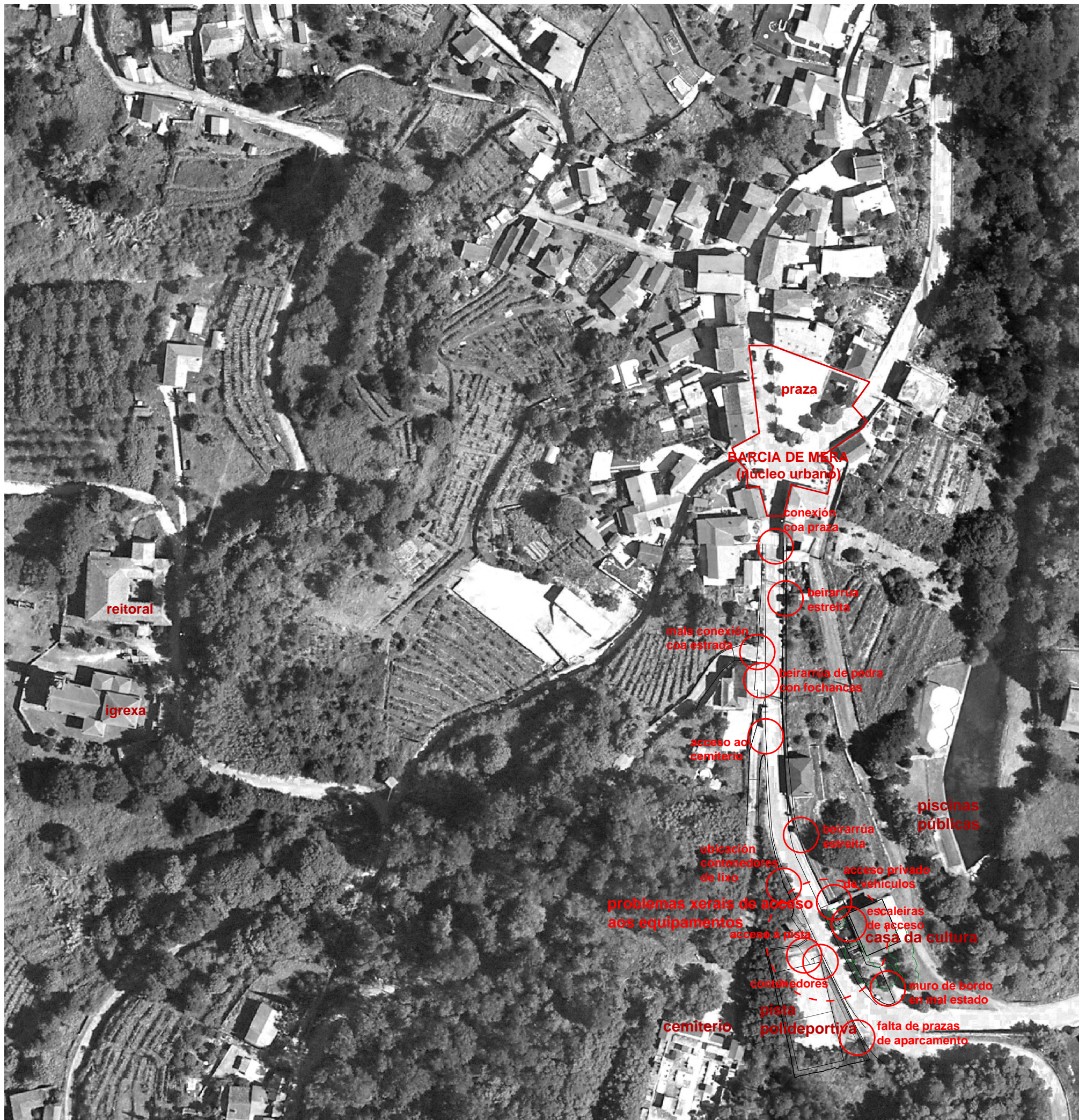
XANEIRO 2022

ESCALA

DIN A-3 - varias E.

PLANO Nº

PI.01



MEMORIA DE INTENCIÓNS:

Esta proposta resulta da necesidade de solución dos accesos aos equipamentos públicos do núcleo de Barciademera, Covelo. Todos os accesos están vertebrados pola estrada que os une directamente coa praza central que constitúe o único espazo libre público do núcleo urbano.

O eixo de unión está constituído pola Estrada da Deputación EP05 Lougares-Piñeiro, entre Pk 3+900 y 4+200. Noutros planos aparce coma PO 261.

Ao longo de 200m de estrada atopamos a Casa da Cultura, a pista polideportiva, a baixada as piscinas fluviais públicas, o acceso ao cemiterio, o acceso a reitoral e igrexa de San Martiño de Barciademera, así coma o ingreso na propia praza, centro neuráxico da vida do núcleo.

Esta problemática inicial de dispersión destes accesos, unidos as barreiras físicas coma o tráfico, os escalóns, os bordos, e outras dificultades dos mesmos, como as constituídas pola certa dispersión dos contenedores de refugallos, lixo, vidro, etc., así coma a necesidade de disfrute dos equipamentos e dotacións públicas, devino nunha proposta de humanización deste tramo da estrada que comprende os citados accesos e entradas as dotacións municipais.

Se propón unha plataforma continua sen barreiras, cun firme acorde a unha continuidade do espazo público, tendo unhas zonas diferenciadas con lousa para camiñar os cidadáns e unhas áreas entre faixas de granito que son de formigón coreado no inicio e de lastros de granito en cruces ou zonas de aparcamento.

Puntualmente, se instala unha rampa para acceder á Casa da Cultura, xa que non era accesible dende a estrada, senón a través dunha rampa para acceso rodado ata o semisoto, onde se podía ascender en ascensor interiormente ata a planta alta. Se arranxan os parterres verdes e un pequeno espazo diante do edificio para estancia e disfrute, e no propio parterre verde, entre as árbores se instala unha pequena área de calistenia.

En resumo, preténdese con esta proposta mellorar a calidade de vida do núcleo, favorecendo os percorridos peonís de acceso aos equipamentos e dotacións públicas, humanizando o medio construído e mellorando os citados accesos.

	PR. DE MELLORA DA ACCESIBILIDADE E HUMANIZACIÓN DOS ACCESOS AOS EQUIPAMENTOS DE BARCIADEMERA		Barciademera, Covelo, Pontevedra	
	DIRECTORES DO PROXECTO ARÁNZAZU PAZ LÓPEZ Arquitecta COAG nº 3.062 DEA - Doutorada en Arquitectura de Galicia Máster en Rehabilitación e Renovación Urbana Técnico Superior en Urbanismo		JOSE MANUEL GARCÍA PAZ Arquitecto COAG nº 5.053 Máster en Edificación Sostenible Máster en Dirección Integrada de Proxectos	
	EQUIPO REDACTOR ARÁNZAZU PAZ LÓPEZ - Arquitecto JOSE MANUEL GARCÍA PAZ - Arquitecto M ^{ra} ISABEL PAZ LÓPEZ - COLABORADOR Enxeñeiro de Camións (ICCP)		DATA XANEIRO 2022	ESCALA DIN A-3 - 1/2000
	PLANO SITUACIÓN ACTUAL ANÁLISIS DE ESTADO		PLANO Nº PI.02	



1. Vista dun tramo da estrada de unión coa praza de Barciademeira. Á esquerda arrinque da rampa de acceso ao cemiterio e caserío destinado a bar.

2. Vista dun tramo da estrada de unión coa praza de Barciademeira. Á esquerda, caserío destinado a bar.

3. Vista dun tramo da estrada de unión coa praza de Barciademeira. Á esquerda cruce coa conexión coa estrada de acceso á igrexa e reitoral de San Martiño. En primeiro plano, caserío destinado a bar.

4. Vista do cruce coa estrada de acceso á igrexa e reitoral de San Martiño.



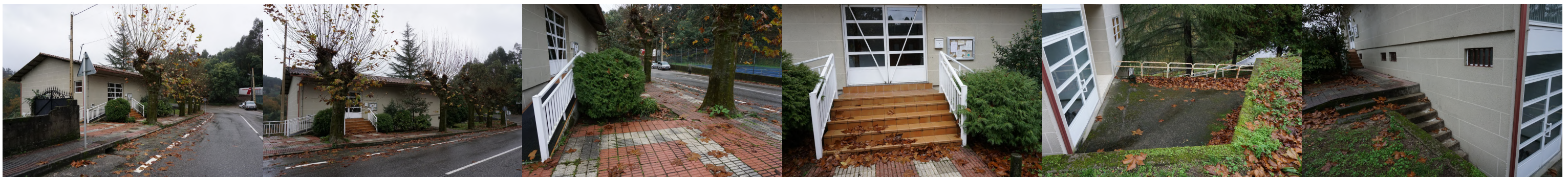
5. Vista dun tramo da estrada de unión coa praza de Barciademeira. Á dereita, rampa de acceso ao cemiterio. Ao fondo da estrada, pista polideportiva.

6. Vista dun tramo da estrada de unión coa praza de Barciademeira. á dereita, vista da pista polideportiva e zona de contenedores de lixo.

7. Vista dun tramo da estrada de unión coa praza de Barciademeira. Á esquerda arrinque da rampa de acceso ao cemiterio.

8. Vista dun tramo da estrada de unión coa praza de Barciademeira. A fotografía corresponde ao mes de outubro de 2021. Se trocaron de sitio os contenedores de lixo.

9. Vista da caseta de Telefónica e os contenedores de lixo, vidro e cartón. Todo no acceso á pista polideportiva, fronte á casa da cultura.



10. Vista dun tramo da estrada de unión entre a praza de Barciademeira e a Casa da Cultura. No centro, a Casa da Cultura ; á dereita, a pista polideportiva.

11. Vista da Casa da Cultura de Barciademeira. Non ten acceso adaptado polo exterior á planta alta.

12. Praciña dianteira de acceso á Casa da Cultura de Barciademeira..

13. Escaleira de acceso principal á Casa da Cultura de Barciademeira.

14. Vista do muro do parterre verde na zona dianteira da Casa da Cultura. Existe risco de caída duns 1,70 m.

15. Vista dun tramo da escaleira que conduce ao acceso pola planta -1 da Casa da Cultura.



16. Vista da zona verde dianteira da Casa da Cultura de Barciademeira.

17. Vista da zona verde dianteira da Casa da Cultura de Barciademeira. Na esquerda, rampa de acceso á planta soto -1 e a zona das escaleiras cara as piscinas fluviais.

18. Vista do cruce da estrada cara a Covello (ponte sobre o río Tea).



PR. DE MELLORA DA ACCESIBILIDADE E HUMANIZACIÓN DOS ACCESOS AOS EQUIPAMENTOS DE BARCIADEMERA

Barciademeira, Covello, Pontevedra

DIRECTORES DO PROXECTO

ARÁNZAZU PAZ LÓPEZ
Arquitecta COAG nº 3.062
DEA - Doutorada en Arquitectura de Galicia
Máster en Rehabilitación e Renovación Urbana
Técnico Superior en Urbanismo

JOSE MANUEL GARCÍA PAZ
Arquitecto COAG nº 5.053
Máster en Edificación Sostenible
Máster en Dirección Integrada de Proxectos

EQUIPO REDACTOR

ARÁNZAZU PAZ LÓPEZ - Arquitecto
JOSE MANUEL GARCÍA PAZ - Arquitecto
Mª ISABEL PAZ LÓPEZ - COLABORADOR
Enxeñeiro de Camións (ICCP)

PLANO

ESTADO ACTUAL

REPORTAXE FOTOGRÁFICA

DATA

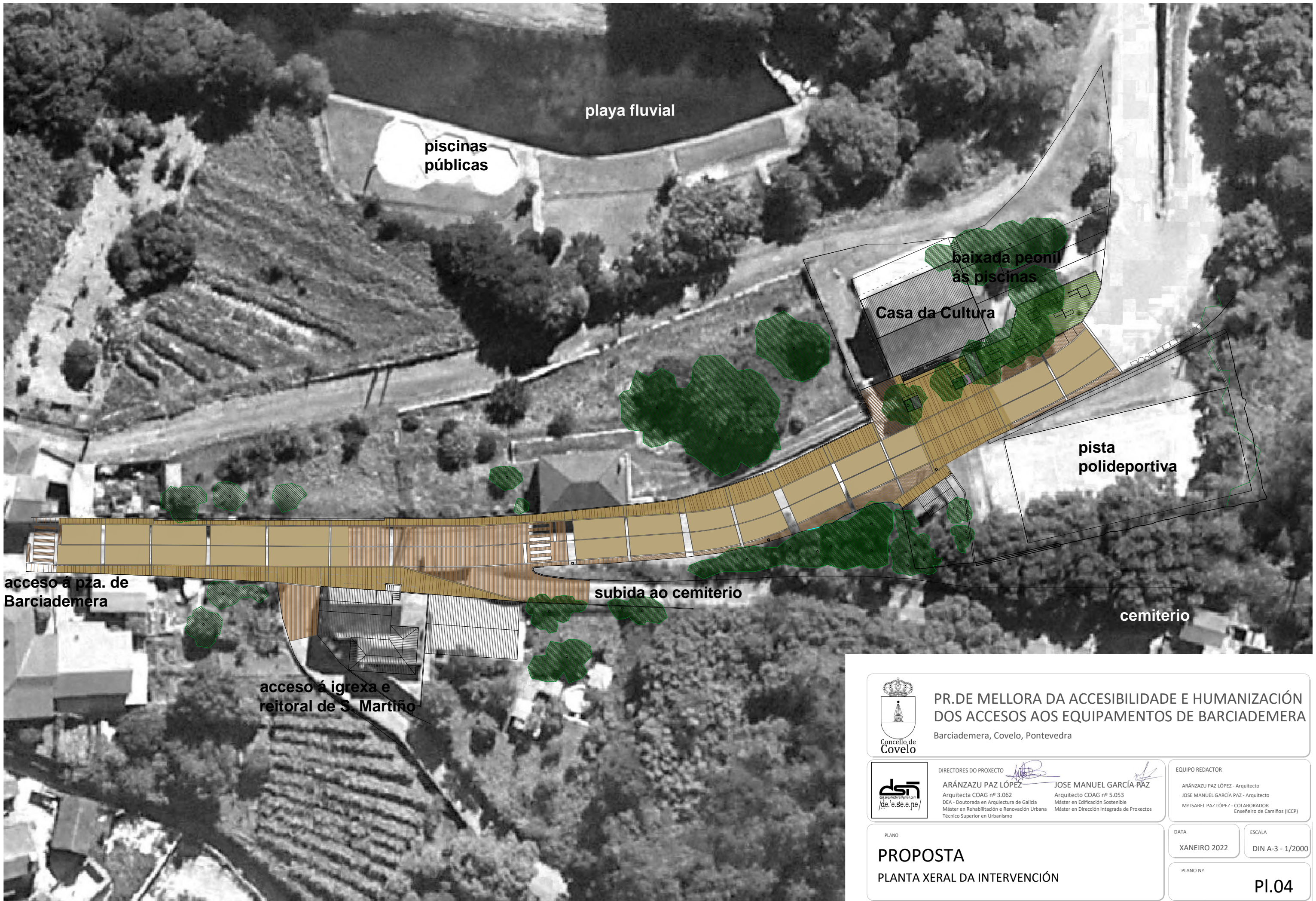
XANEIRO 2022

ESCALA

DIN A-3 - 1/2000

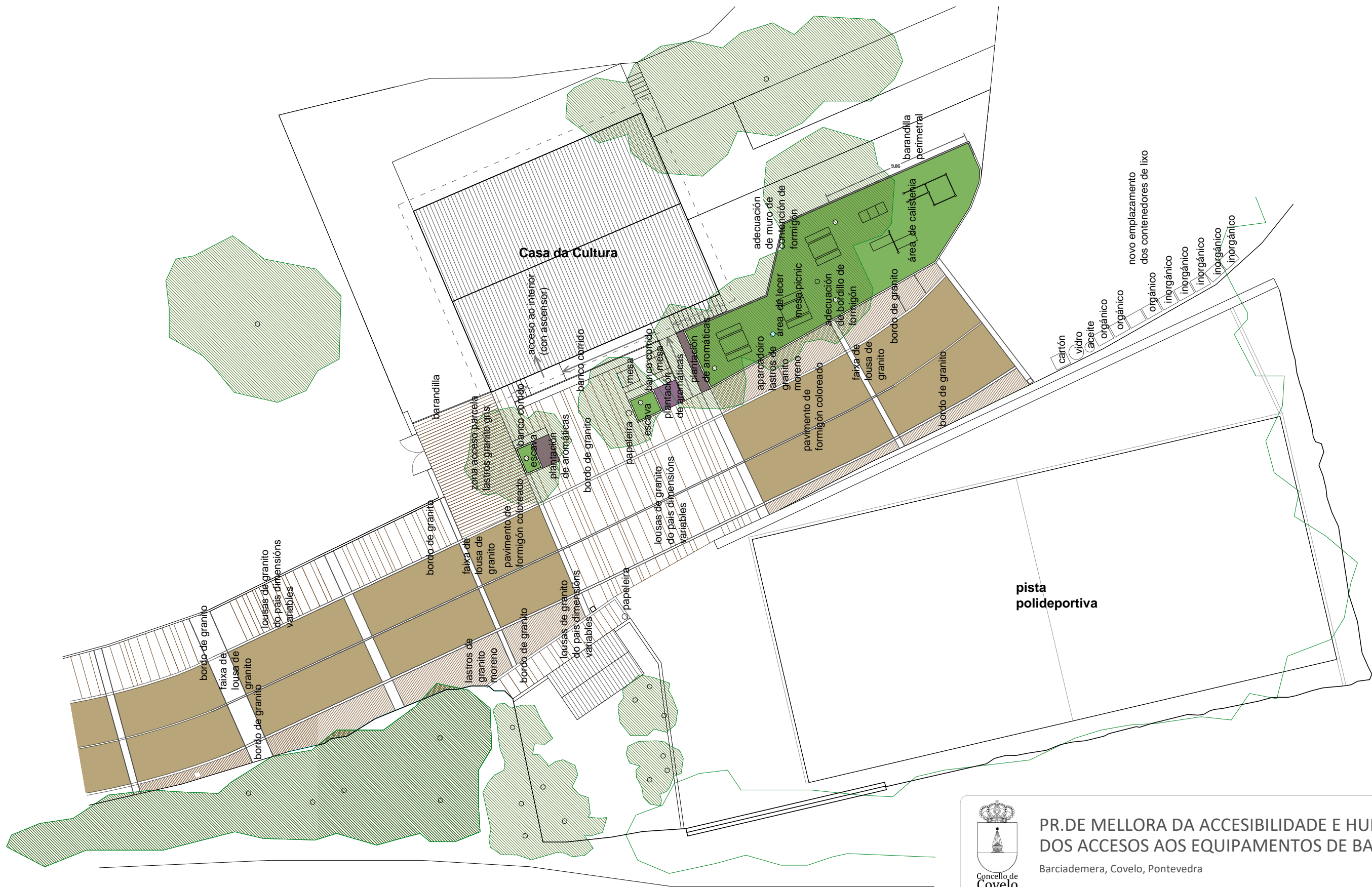
PLANO Nº

PI.03




PR. DE MELLORA DA ACCESIBILIDADE E HUMANIZACIÓN DOS ACCESOS AOS EQUIPAMENTOS DE BARCIADEMERA
 Barciademera, Covelo, Pontevedra

	DIRECTORES DO PROXECTO ARÁNZAZU PAZ LÓPEZ <small>Arquitecta COAG nº 3.062 DEA - Doutorada en Arquitectura de Galicia Máster en Rehabilitación e Renovación Urbana Técnico Superior en Urbanismo</small>		 JOSE MANUEL GARCÍA PAZ <small>Arquitecto COAG nº 5.053 Máster en Edificación Sostenible Máster en Dirección Integrada de Proxectos</small>	EQUIPO REDACTOR ARÁNZAZU PAZ LÓPEZ - Arquitecto JOSE MANUEL GARCÍA PAZ - Arquitecto M ^{ra} ISABEL PAZ LÓPEZ - COLABORADOR <small>Enxeñeiro de Camiños (ICCP)</small>
	PLANO PROPOSTA PLANTA XERAL DA INTERVENCIÓN			DATA XANEIRO 2022
PLANO Nº PI.04				




PR. DE MELLORA DA ACCESIBILIDADE E HUMANIZACIÓN DOS ACCESOS AOS EQUIPAMENTOS DE BARCIADEMERA
 Barciademera, Covelo, Pontevedra



DIRECTORES DO PROXECTO
ARÁNZAZU PAZ LÓPEZ (Arquitecta COAG nº 3.062, DEA - Doutorada en Arquitectura de Galicia, Máster en Rehabilitación e Renovación Urbana, Técnico Superior en Urbanismo)
JOSE MANUEL GARCÍA PAZ (Arquitecto COAG nº 5.053, Máster en Edificación Sostenible, Máster en Dirección Integrada de Proxectos)

EQUIPO REDACTOR
 ARÁNZAZU PAZ LÓPEZ - Arquitecto
 JOSE MANUEL GARCÍA PAZ - Arquitecto
 Mª ISABEL PAZ LÓPEZ - COLABORADOR (Enxeñeiro de Camiños (ICCP))





PLANO
PROPOSTA
 DETALLE ACCESO A CASA DA CULTURA

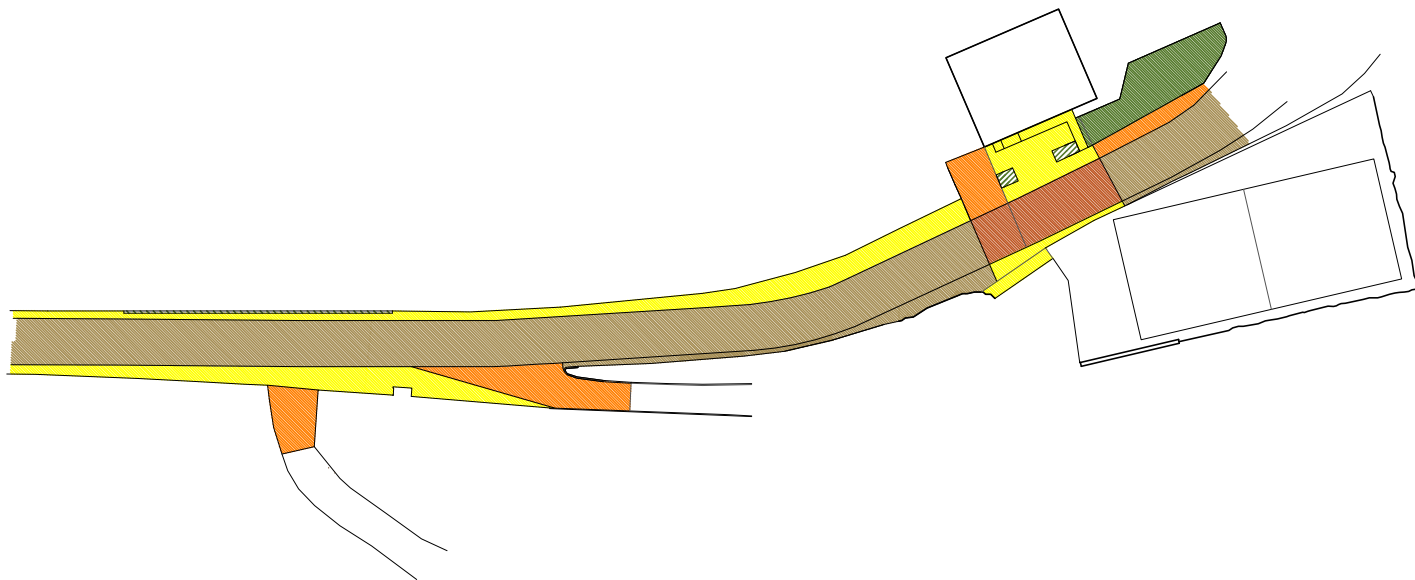
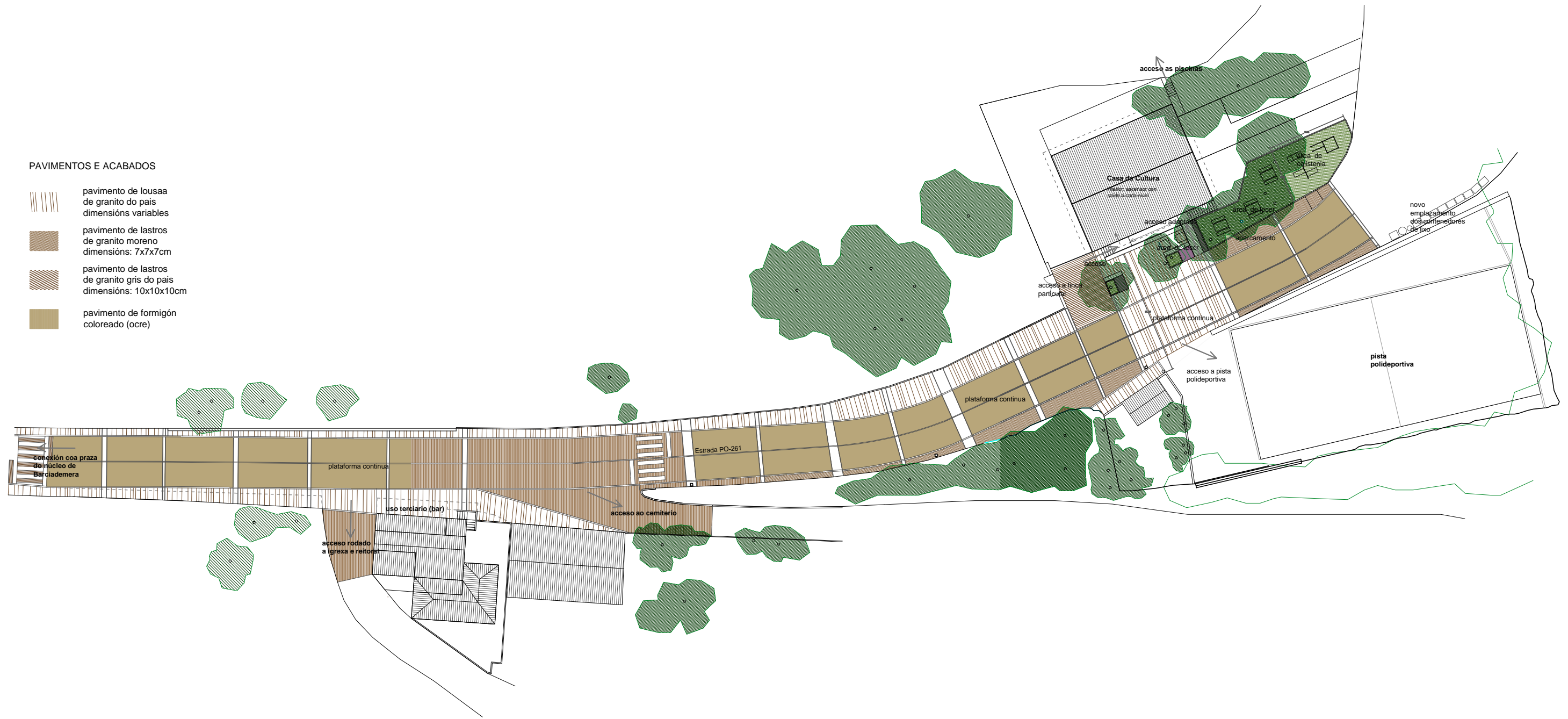
DATA
 XANEIRO 2022

ESCALA
 DIN A-3 - 1/250

PLANO Nº
PI.05

PAVIMENTOS E ACABADOS

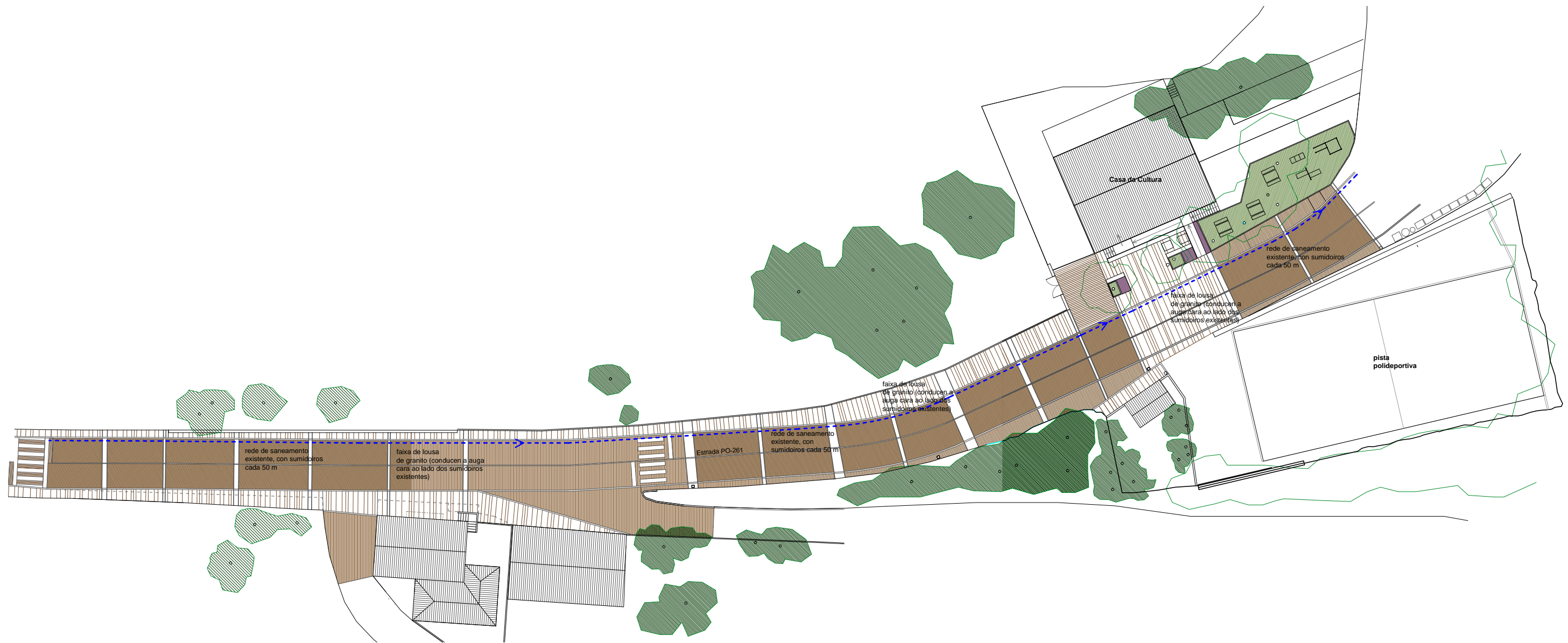
-  pavimento de lousaa de granito do pais dimensións variables
-  pavimento de lastros de granito moreno dimensións: 7x7x7cm
-  pavimento de lastros de granito gris do pais dimensións: 10x10x10cm
-  pavimento de formigón coloreado (ocre)



PAVIMENTOS E ACABADOS

-  áreas peonís: estancia e tránsito.
-  áreas de coexistencia: tráfico rodado con ocupación peonil ocasional (eventos e festas)
-  áreas tránsito mixto: accesos a fincas e aparcadoiros na rúa.
-  áreas de tráfico rodado: estradas (susceptibles de uso peonil)
-  áreas verdes de uso peonil: actividades de lecer, lúdicas e deportivas
-  áreas verdes contemplativas: parterres e arborado ornamental.

 Concello de Covelo	PR. DE MELLORA DA ACCESIBILIDADE E HUMANIZACIÓN DOS ACCESOS AOS EQUIPAMENTOS DE BARCIADEMERA Barciademera, Covelo, Pontevedra	
	DIRECTORES DO PROXECTO ARÁNZAZU PAZ LÓPEZ Arquitecta COAG nº 3.062 DEA - Doutorada en Arquitectura de Galicia Máster en Rehabilitación e Renovación Urbana Técnico Superior en Urbanismo	JOSE MANUEL GARCÍA PAZ Arquitecto COAG nº 5.053 Máster en Edificación Sostenible Máster en Dirección Integrada de Proxectos
PLANO PROPOSTA ACABADOS E PAVIMENTOS	DATA XANEIRO 2022	ESCALA DIN A-3 - 1/500
PLANO Nº PI.06		



PR. DE MELLORA DA ACCESIBILIDADE E HUMANIZACIÓN DOS ACCESOS AOS EQUIPAMENTOS DE BARCIADEMERA

Barciademera, Covelo, Pontevedra



DIRECTORES DO PROXECTO

ARÁNZAZU PAZ LÓPEZ

Arquitecta COAG nº 3.062

DEA - Doutorada en Arquitectura de Galicia

Máster en Rehabilitación e Renovación Urbana

Técnico Superior en Urbanismo

JOSE MANUEL GARCÍA PAZ

Arquitecto COAG nº 5.053

Máster en Edificación Sostenible

Máster en Dirección Integrada de Proxectos

EQUIPO REDACTOR

ARÁNZAZU PAZ LÓPEZ - Arquitecto

JOSE MANUEL GARCÍA PAZ - Arquitecto

M^a ISABEL PAZ LÓPEZ - COLABORADOR

Enxeñeiro de Camiños (ICCP)

PLANO

**PROPOSTA
INSTALACIÓNS URBANAS**

DATA

XANEIRO 2022

ESCALA

DIN A-3 - 1/500

PLANO Nº

PI.07



dsñ
Estudio de arquitectura y urbanismo

Alcalde Asunsolo nº 5, 4º iz.
15007 A Coruña

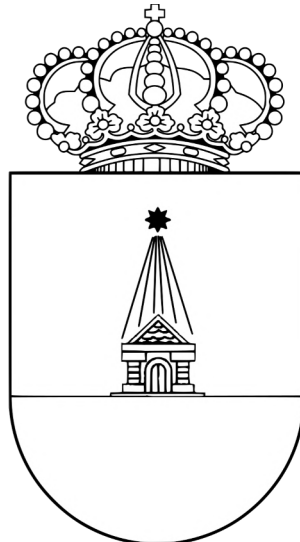
www.estudiosn.com

Redactores do proxecto:

Aránzazu Paz López
Arquitecta COAG nº 3062

Jose Manuel García Paz
Arquitecto COAG nº 5053

ORZAMENTO



Concello de
Covelo

**PROXECTO DE MELLORA DA ACCESIBILIDADE E HUMANIZACIÓN DOS
ACCESO AOS EQUIPAMENTOS DE BARCIADEMERA**

Barciademera s/n, 36876 COVELO, PONTEVEDRA

XANEIRO 2022

III ORZAMENTO

Nº pax.

O

Orzamento

01 Medicións.

02 Cadro de prezos nº 1.

03 Cadro de prezos nº 2.

04 Orzamento.

04 Resumo de orzamento.

IV Mediciones

PMAH dos Accesos aos Equipamentos de Barciademera

Proyecto: PMAH dos Accesos aos Equipamentos de Barciademera
 Promotor: Concello de Covelo
 Situación: Barciademera. Covelo

IV Mediciones

1 Acondicionamento e traballos previos

Nº	Ud	Descripción	Medición					
			Uds.	Largo	Ancho	Alto	Parcial	Subtotal
1.1	M	DESMONTAJE DE VALLA O BARANDILLA DIÁFANA h<1 m C/REUTILIZACIÓN						
		Barandilla en el acceso a la Casa de la Cultura	1,00	4,00			<u>4,000</u>	
							4,000	4,000
1.2	M3	TRANSPORTE ELEMENTOS DESMONTADOS A BODEGA MUNICIPAL <10 km CARGA MANUAL						
							Total m3 :	1,000

Proyecto: PMAH dos Accesos aos Equipamentos de Barciademera
 Promotor: Concello de Covelo
 Situación: Barciademera. Covelo

IV Mediciones

2 Demolicións e derrubos

Nº	Ud	Descripción					Medición	
2.1	M2	DEMOLICIÓN Y LEVANTADO PAVIMENTO DE PIEDRA NATURAL A MÁQUINA	Uds.	Área	Ancho	Parcial	Subtotal	
		Acera existente de granito	1,00	20,00	2,10	42,000		
						42,000	42,000	
2.2	M2	DEMOLICIÓN Y LEVANTADO ACERA DE BALDOSA HIDRÁULICA A MÁQUINA	Uds.	Largo	Ancho	Alto	Parcial	Subtotal
		Aceras existentes		170,00	1,25		212,500	
							212,500	212,500
2.3	M	DEMOLICIÓN Y LEVANTADO BORDILLO DE PIEDRA 10-20 cm C/CIMENTACIÓN A MÁQUINA	Uds.	Largo	Ancho		Parcial	Subtotal
		Bordillos existentes	1,00	170,00			170,000	
							170,000	170,000
2.4	M ³	DEMOLICIÓN MURO HORMIGÓN ARMADO C/COMPRESOR	Uds.	Área	Ancho		Parcial	Subtotal
		Demolición parcial de rampla de acceso á Casa da Cultura	1,00	5,50			5,500	
							5,500	5,500
2.5	M ²	Demolición, para ejecución de zanjas, de solera o pavimento de hormigón en masa de hasta 15 cm de espesor, con martillo neumático, y carga manual sobre camión o contenedor.	Uds.	Largo	Ancho	Alto	Parcial	Subtotal
		sumideros	10,00	0,60	0,60	0,76	2,736	
		conexiones a pozos	10,00	2,50	0,60	0,50	7,500	
							10,236	10,236

Proyecto: PMAH dos Accesos aos Equipamentos de Barciademera
Promotor: Concello de Covelo
Situación: Barciademera. Covelo

IV Mediciones

3 Movimiento de terras

Nº	Ud	Descripción					Medición	
3.1	M3	EXCAVACIÓN ZANJA TIERRA INCL TRANSP.	Uds.	Largo	Ancho	Alto	Parcial	Subtotal
		sumideros	10,00	0,60	0,60	0,76	2,736	
		conexiones a pozos	10,00	2,50	0,60	0,50	7,500	
		tuberías y saneamiento	8,00	3,00	0,60	0,50	7,200	
							17,436	17,436

Proyecto: PMAH dos Accesos aos Equipamentos de Barciademera
 Promotor: Concello de Covelo
 Situación: Barciademera. Covelo

IV Mediciones

4 Estructuras, ramplas e chanzos

Nº	Ud	Descripción	Medición					
4.1	M ²	FÁBRICA LADRILLO 1/2 pie HUECO DOBLE	Uds.	Largo	Alto	Alto	Parcial	Subtotal
		Execución dos muros laterais da nova rampla de acceso á casa da cultura	1,00	36,00	1,00		36,000	
		Peldañeados	2,00	1,00	0,35		0,700	
							36,700	36,700
4.2	M ²	RECRECIDO 5/10 cm MORTERO M5	Uds.	Área	Ancho		Parcial	Subtotal
		Superficie de Rampla	1,00	15,00			15,000	
		Peldañeados	1,00	1,00			1,000	
		Zona de transición	1,00	4,50			4,500	
							20,500	20,500
4.3	M ²	PINTURA PLÁSTICA MATE FACHADAS LISA	Uds.	Largo	Alto		Parcial	Subtotal
		Partida de subsanación de desperfectos provocados por la obra en la fachada principal de la Casa de la Cultura	1,00	16,50	1,50		24,750	
		Acondicionamento do muro do parterre da Casa da Cultura	1,00	16,00	3,00		48,000	
							72,750	72,750

Proyecto: PMAH dos Accesos aos Equipamentos de Barciademera
 Promotor: Concello de Covelo
 Situación: Barciademera. Covelo

IV Mediciones

5 Abastecemento e saneamento

Nº	Ud	Descripción					Medición	
5.1	M	CAZ R-30 PREFABRICADO HORMIGÓN	Uds.	Largo	Ancho	Parcial	Subtotal	
		Via principal	1,00	170,00		<u>170,000</u>		
						170,000	170,000	
5.2	M	TUBERÍA ENTERRADA PVC COMPACTA JUNTA ELÁSTICA SN2 COLOR TEJA 200 mm. Conexión de Imbornales a Pozos	Uds.	Largo	Ancho	Alto	Parcial	Subtotal
			8,00	3,00			<u>24,000</u>	
						24,000	24,000	
5.3	U	IMBORNAL HM-20 IN SITU 50x30x50 cm					Total u :	8,000
5.4	M	SUMIDERO LONGITUDINAL CALZADA FÁBRICA FUNDICIÓN a=25 cm	Uds.	Largo	Ancho	Alto	Parcial	Subtotal
		Delimitación de rampas en Plaza de Acceso a Casa de la Cultura	2,00	1,50			3,000	
							<u>3,000</u>	3,000
5.5	U	ACOMETIDA RED EXISTENTE SANEAMIENTO					Total u :	1,000

Proyecto: PMAH dos Accesos aos Equipamentos de Barciademera
Promotor: Concello de Covelo
Situación: Barciademera. Covelo

IV Mediciones

6 Líneas eléctricas e alumado público

Nº	Ud	Descripción	Medición
6.1	U	APLIQUE EXT. RECTANGULAR EMP. LED 6W	
			Total u : 5,000
6.2	M	LÍNEA ALUMB.P.4(1x10) 0,6/1kV Cu S/EXC.	
			Total m : 50,000
6.3	U	ARQUETA PREFABRICADA PP REGISTRO 35x35x60 cm S/FONDO	
			Total u : 1,000

Proyecto: PMAH dos Accesos aos Equipamentos de Barciademera
 Promotor: Concello de Covelo
 Situación: Barciademera. Covelo

IV Mediciones

7 Firmes e pavimentos

Nº	Ud	Descripción	Medición					
7.1	M2	Ejecución de Paso de Peóns. PAVIMENTO ADOQUÍN GRANITO 7x7x7 sobre base existente en duas cores.	Uds.	Área	Ancho	Parcial	Subtotal	
		Paso de Peóns	1,00	35,00		35,000		
						35,000	35,000	
7.2	M2	PAVIMENTO ADOQUÍN GRANITO 7x7x7 silvestre sobre base existente	Uds.	Largo	Ancho	Alto	Parcial	Subtotal
		Vía principal, cruce y áreas de aparcamiento	1,00	450,00			450,000	
						450,000	450,000	
7.3	M2	PAVIMENTO ADOQUÍN GRANITO GRIS 10x10x10 sobre base existente	Uds.	Área	Ancho		Parcial	Subtotal
		Acceso a finca particular cercano a la Casa de la Cultura	1,00	50,00			50,000	
		Beirarrúa Oeste		160,00			160,000	
						210,000	210,000	
7.4	M2	PAV.GRANITO SILVESTRE ESCUA.CORTE 8 cm sobre base existente	Uds.	Largo	Ancho	Alto	Parcial	Subtotal
		Medicion según Plano	1,00	410,00			410,000	
						410,000	410,000	
7.5	M ²	Pavimento continuo de hormigón impreso de 10 cm de espesor, con juntas, realizado con hormigón HM-20/B/20/I fabricado en central y vertido desde camión, extendido y vibrado manual; acabado impreso en relieve y tratado superficialmente con mortero decorativo de rodadura para pavimento de hormigón color blanco, rendimiento 4,5 kg/m ² ; desmoldeante en polvo color burdeos y capa de sellado final con resina impermeabilizante.	Uds.	Área	Ancho	Alto	Parcial	Subtotal
		Estrada. Medición sobre plano	1,00	685,00			685,000	
						685,000	685,000	
7.6	M	Rigola de granito, formada por piezas de ancho variable y 8 cm de espesor, longitud libre entre 50 y 100 cm, superficie con una caída, acabado aserrado, para colocación en viales, sobre base de hormigón no estructural HNE-20/P/20 de 20 cm de espesor y ancho de 10 cm a cada lado de la rigola, vertido desde camión, extendido y vibrado con acabado maestreado, según pendientes del proyecto y colocado sobre explanada con índice CBR > 5 (California Bearing Ratio), no incluida en este precio.	Uds.	Largo	Ancho	Alto	Parcial	Subtotal
		Bandas separadoras en superficie de hormigón	15,00	6,50			97,500	
						97,500	97,500	
7.7	M	BORDILLO HORMIGÓN RECTO 10x20 cm	Uds.	Area	Ancho	Alto	Parcial	Subtotal
		Urbanización	1,00	350,00			350,000	
		Alcorques	2,00	6,00			12,000	
		Línea de separación de carriles	1,00	175,00			175,000	
						537,000	537,000	

Proyecto: PMAH dos Accesos aos Equipamentos de Barciademera
 Promotor: Concello de Covelo
 Situación: Barciademera. Covelo

IV Mediciones

8 Mobiliario urbán e zonas verdes

Nº	Ud	Descripción	Medición					
8.1	Ud	PARQUE CONJUNTO DE CALISTENIA 480 x 320 cm						
							Total ud :	1,000
8.2	U	BANCO SIN RESPALDO PIEDRA GRANÍTICA 2,50 m						
							Total u :	4,000
8.3	U	BANCO SIN RESPALDO PIEDRA GRANÍTICA 3,00 m						
							Total u :	1,000
8.4	U	BANCO SIN RESPALDO PIEDRA GRANÍTICA 3,40 m						
							Total u :	1,000
8.5	U	MESA PIEDRA GRANÍTICA 120X100 cm						
							Total u :	2,000
8.6	Ud	Mesa para picnic.						
							Total Ud :	3,000
8.7	M	BARANDA PROTECCIÓN EXTERIOR TUBO 50mm						
			Uds.	Largo	Ancho		Parcial	Subtotal
		Protección de rampas, escaleras e caídas	1,00	52,00			52,000	
							52,000	52,000
8.8	U	PAPELERA CIRCULAR 60 I						
							Total u :	3,000
8.9	M ²	CESPED SEMILLADO						
			Uds.	Largo	Ancho	Alto	Parcial	Subtotal
		Zona de Equipamiento deportivo para adultos	1,00	150,00			150,000	
							150,000	150,000
8.10	U	LAVANDULA SPP. 30-50 cm CONT.						
							Total u :	8,000

Proyecto: PMAH dos Accesos aos Equipamentos de Barciademera
Promotor: Concello de Covelo
Situación: Barciademera. Covelo

IV Mediciones

9 Sinalización e balizamento

Nº	Ud	Descripción	Medición
9.1	U	SEÑAL CUADRADA REFLEXIVA D.G. 60 cm	
			Total u : 2,000
9.2	U	SEÑAL CIRCULAR REFLEXIVA D.G. 60 cm	
			Total u : 2,000

Proyecto: PMAH dos Accesos aos Equipamentos de Barciademera
Promotor: Concello de Covelo
Situación: Barciademera. Covelo

IV Mediciones

10 Xestión de residuos

Nº	Ud	Descripción	Medición
10.1	M3	CANON VERTEDERO DESARBUSTADOS Y RESTOS DE POD	
			Total m3 : 25,000
10.2	M3	CANON TIERRA A VERTEDERO	
			Total m3 : 22,500
10.3	M3	TRANSP RESIDUOS CONSTRUC.CANT.<10km.MAQ/CAM.ESC.LIMP.	
			Total m3 : 120,000

Proyecto: PMAH dos Accesos aos Equipamentos de Barciademera
 Promotor: Concello de Covelo
 Situación: Barciademera. Covelo

IV Mediciones

11 Seguridade e saúde

Nº	Ud	Descripción	Medición
11.1	U	CASCO DE SEGURIDAD AJUST. ATALAJES	Total u : 4,000
11.2	U	GAFAS CONTRA IMPACTOS	Total u : 4,000
11.3	U	SEMI MÁSCARA ANTIPOLVO 1 FILTRO	Total u : 4,000
11.4	U	CASCOS PROTECTORES AUDITIVOS	Total u : 4,000
11.5	U	FAJA DE PROTECCIÓN LUMBAR	Total u : 4,000
11.6	U	CONJUNTO LLUVIA ALTA VISIBILIDAD	Total u : 4,000
11.7	U	CHALECO DE OBRAS REFLECTANTE	Total u : 4,000
11.8	U	CAZADORA ALTA VISIBILIDAD	Total u : 4,000
11.9	U	PAR GUANTES DE LONA REFORZADOS	Total u : 4,000
11.10	U	CINTURÓN PORTAHERRAMIENTAS	Total u : 4,000
11.11	U	PAR GUANTES AISLANTES 10.000 V.	Total u : 2,000
11.12	U	PAR DE BOTAS ALTAS DE AGUA (VERDES)	Total u : 4,000
11.13	U	PAR DE BOTAS DE SEGURIDAD	Total u : 4,000
11.14	U	PAR DE BOTAS AISLANTES	Total u : 4,000
11.15	Mes	ALQUILER WC QUÍMICO ESTÁNDAR de 1,26 m2	Total mes : 3,000
11.16	Mes	ALQUILER CASETA OFICINA 8,92 m2	Total mes : 3,000
11.17	U	BOTIQUÍN DE URGENCIA	Total u : 1,000

Proyecto: PMAH dos Accesos aos Equipamentos de Barciademera
Promotor: Concello de Covelo
Situación: Barciademera. Covelo

IV Mediciones

11 Seguridade e saúde

Nº	Ud	Descripción	Medición
11.18	U	REPOSICIÓN BOTIQUÍN	
			Total u : 3,000
11.19	U	COSTO MENSUAL LIMPIEZA Y DESINFECCIÓN	
			Total u : 3,000
11.20	U	PALETA MANUAL 2 CARAS STOP-OBL.	
			Total u : 3,000
11.21	U	PANEL DIRECCIONAL C/SOPORTE	
			Total u : 2,000
11.22	U	CONO BALIZAMIENTO REFLECTANTE h=70	
			Total u : 30,000
11.23	U	VALLA CONTENCIÓN DE PEATONES	
			Total u : 30,000

Proyecto: PMAH dos Accesos aos Equipamentos de Barciademera
Promotor: Concello de Covelo
Situación: Barciademera. Covelo

IV Mediciones

12 Control Medioambiental

Nº	Ud	Descripción	Medición
12.1	U	SEGUIMIENTO AMBIENTAL DURANTE LAS OBRAS	

Total u : 1,000

Proyecto: PMAH dos Accesos aos Equipamentos de Barciademera
Promotor: Concello de Covelo
Situación: Barciademera. Covelo

IV Mediciones

13 Control de Calidad

Nº	Ud	Descripción	Medición
13.1	U	GRANULOMETRÍA	Total u : 1,000
13.2	U	ÍNDICE DE LAJAS	Total u : 1,000
13.3	U	EQUIVALENTE DE ARENA	Total u : 1,000
13.4	U	DESGASTE DE LOS ÁNGELES	Total u : 1,000
13.5	U	COMPACTACIÓN PROCTOR MODIFICADO	Total u : 2,000
13.6	U	HUMEDAD NATURAL	Total u : 1,000
13.7	U	LÍMITES DE ATTERBERG	Total u : 2,000
13.8	U	CONTENIDO CARAS FRACTURADAS	Total u : 2,000
13.9	U	COMPACTACIÓN MÉTODO NUCLEAR	Total u : 2,000
13.10	U	CARACTERÍSTICAS GEOMÉTRICAS	Total u : 2,000
13.11	U	RESISTENCIA A FLEXIÓN	Total u : 1,000
13.12	U	RESISTENCIA A LA ABRASIÓN	Total u : 1,000
13.13	U	RESISTENCIA AL DESLIZAMIENTO	Total u : 1,000
13.14	U	ABSORCIÓN	Total u : 1,000

Covelo, a 24 de enero de 2022

Arquitecta COAG 3062
Aránzazu Paz López

Arquitecto COAG 5053
Jose M. García Paz

Proyecto: PMAH dos Accesos aos Equipamentos de Barciademera
Promotor: Concello de Covelo
Situación: Barciademera. Covelo

IV Mediciones

V Presupuesto: Cuadro de precios nº 1

PMAH dos Accesos aos Equipamentos de Barciademera

Proyecto: PMAH dos Accesos aos Equipamentos de Barciademera
 Promotor: Concello de Covelo
 Situación: Barciademera. Covelo

V Presupuesto: Cuadro de precios nº 1

Nº	Designación	Importe	
		En cifra (Euros)	En letra (Euros)
1.1	1 Acondicionamento e traballos previos m DESMONTAJE DE VALLA O BARANDILLA DIÁFANA h<1 m C/REUTILIZACIÓN	7,78 €	SIETE EUROS CON SETENTA Y OCHO CÉNTIMOS
1.2	m3 TRANSPORTE ELEMENTOS DESMONTADOS A BODEGA MUNICIPAL <10 km CARGA MANUAL	21,36 €	VEINTIUN EUROS CON TREINTA Y SEIS CÉNTIMOS
2.1	2 Demolicións e derrubos m2 DEMOLICIÓN Y LEVANTADO PAVIMENTO DE PIEDRA NATURAL A MÁQUINA	8,30 €	OCHO EUROS CON TREINTA CÉNTIMOS
2.2	m2 DEMOLICIÓN Y LEVANTADO ACERA DE BALDOSA HIDRÁULICA A MÁQUINA	6,31 €	SEIS EUROS CON TREINTA Y UN CÉNTIMOS
2.3	m DEMOLICIÓN Y LEVANTADO BORDILLO DE PIEDRA 10-20 cm C/CIMENTACIÓN A MÁQUINA	2,47 €	DOS EUROS CON CUARENTA Y SIETE CÉNTIMOS
2.4	m³ DEMOLICIÓN MURO HORMIGÓN ARMADO C/COMPRESOR	165,92 €	CIENTO SESENTA Y CINCO EUROS CON NOVENTA Y DOS CÉNTIMOS
2.5	m² Demolición, para ejecución de zanjas, de solera o pavimento de hormigón en masa de hasta 15 cm de espesor, con martillo neumático, y carga manual sobre camión o contenedor.	6,49 €	SEIS EUROS CON CUARENTA Y NUEVE CÉNTIMOS
3.1	3 Movemento de terras m3 EXCAVACIÓN ZANJA TIERRA INCL TRANSP.	5,65 €	CINCO EUROS CON SESENTA Y CINCO CÉNTIMOS
4.1	4 Estructuras, ramplas e chanzos m² FÁBRICA LADRILLO 1/2 pie HUECO DOBLE	15,18 €	QUINCE EUROS CON DIECIOCHO CÉNTIMOS
4.2	m² RECRECIDO 5/10 cm MORTERO M5	10,20 €	DIEZ EUROS CON VEINTE CÉNTIMOS
4.3	m² PINTURA PLÁSTICA MATE FACHADAS LISA	7,32 €	SIETE EUROS CON TREINTA Y DOS CÉNTIMOS
5.1	5 Abastecemento e saneamento m CAZ R-30 PREFABRICADO HORMIGÓN	44,92 €	CUARENTA Y CUATRO EUROS CON NOVENTA Y DOS CÉNTIMOS
5.2	m TUBERÍA ENTERRADA PVC COMPACTA JUNTA ELÁSTICA SN2 COLOR TEJA 200 mm. Conexión de Imbornales a Pozos	17,96 €	DIECISIETE EUROS CON NOVENTA Y SEIS CÉNTIMOS
5.3	u IMBORNAL HM-20 IN SITU 50x30x50 cm	182,01 €	CIENTO OCHENTA Y DOS EUROS CON UN CÉNTIMO
5.4	m SUMIDERO LONGITUDINAL CALZADA FÁBRICA FUNDICIÓN a=25 cm	131,08 €	CIENTO TREINTA Y UN EUROS CON OCHO CÉNTIMOS

Proyecto: PMAH dos Accesos aos Equipamentos de Barciademera
 Promotor: Concello de Covelo
 Situación: Barciademera. Covelo

V Presupuesto: Cuadro de precios nº 1

Nº	Designación	Importe	
		En cifra (Euros)	En letra (Euros)
5.5	u ACOMETIDA RED EXISTENTE SANEAMIENTO	423,84 €	CUATROCIENTOS VEINTITRES EUROS CON OCHENTA Y CUATRO CÉNTIMOS
6 Líneas eléctricas e alumado público			
6.1	u APLIQUE EXT. RECTANGULAR EMP. LED 6W	80,90 €	OCHENTA EUROS CON NOVENTA CÉNTIMOS
6.2	m LÍNEA ALUMB.P.4(1x10) 0,6/1kV Cu S/EXC.	32,48 €	TREINTA Y DOS EUROS CON CUARENTA Y OCHO CÉNTIMOS
6.3	u ARQUETA PREFABRICADA PP REGISTRO 35x35x60 cm S/FONDO	93,94 €	NOVENTA Y TRES EUROS CON NOVENTA Y CUATRO CÉNTIMOS
7 Firmes e pavimentos			
7.1	m2 Ejecución de Paso de Peóns. PAVIMENTO ADOQUÍN GRANITO 7x7x7 sobre base existente en duas cores.	46,19 €	CUARENTA Y SEIS EUROS CON DIECINUEVE CÉNTIMOS
7.2	m2 PAVIMENTO ADOQUÍN GRANITO 7x7x7 silvestre sobre base existente	45,18 €	CUARENTA Y CINCO EUROS CON DIECIOCHO CÉNTIMOS
7.3	m2 PAVIMENTO ADOQUÍN GRANITO GRIS 10x10x10 sobre base existente	50,28 €	CINCUESTA EUROS CON VEINTIOCHO CÉNTIMOS
7.4	m2 PAV.GRANITO SILVESTRE ESCUA.CORTE 8 cm sobre base existente	70,25 €	SETENTA EUROS CON VEINTICINCO CÉNTIMOS
7.5	m² Pavimento continuo de hormigón impreso de 10 cm de espesor, con juntas, realizado con hormigón HM-20/B/20/I fabricado en central y vertido desde camión, extendido y vibrado manual; acabado impreso en relieve y tratado superficialmente con mortero decorativo de rodadura para pavimento de hormigón color blanco, rendimiento 4,5 kg/m²; desmoldeante en polvo color burdeos y capa de sellado final con resina impermeabilizante.	28,07 €	VEINTIOCHO EUROS CON SIETE CÉNTIMOS
7.6	m Rigola de granito, formada por piezas de ancho variable y 8 cm de espesor, longitud libre entre 50 y 100 cm, superficie con una caída, acabado aserrado, para colocación en viales, sobre base de hormigón no estructural HNE-20/P/20 de 20 cm de espesor y ancho de 10 cm a cada lado de la rigola, vertido desde camión, extendido y vibrado con acabado maestreado, según pendientes del proyecto y colocado sobre explanada con índice CBR > 5 (California Bearing Ratio), no incluida en este precio.	42,93 €	CUARENTA Y DOS EUROS CON NOVENTA Y TRES CÉNTIMOS
7.7	m BORDILLO HORMIGÓN RECTO 10x20 cm	7,06 €	SIETE EUROS CON SEIS CÉNTIMOS
8 Mobiliario urbán e zonas verdes			
8.1	ud PARQUE CONJUNTO DE CALISTENIA 480 x 320 cm	6.372,68 €	SEIS MIL TRESCIENTOS SETENTA Y DOS EUROS CON SESENTA Y OCHO CÉNTIMOS

Proyecto: PMAH dos Accesos aos Equipamentos de Barciademera
 Promotor: Concello de Covelo
 Situación: Barciademera. Covelo

V Presupuesto: Cuadro de precios nº 1

Nº	Designación	Importe	
		En cifra (Euros)	En letra (Euros)
8.2	u BANCO SIN RESPALDO PIEDRA GRANÍTICA 2,50 m	435,37 €	CUATROCIENTOS TREINTA Y CINCO EUROS CON TREINTA Y SIETE CÉNTIMOS
8.3	u BANCO SIN RESPALDO PIEDRA GRANÍTICA 3,00 m	533,80 €	QUINIENTOS TREINTA Y TRES EUROS CON OCHENTA CÉNTIMOS
8.4	u BANCO SIN RESPALDO PIEDRA GRANÍTICA 3,40 m	632,23 €	SEISCIENTOS TREINTA Y DOS EUROS CON VEINTITRES CÉNTIMOS
8.5	u MESA PIEDRA GRANÍTICA 120X100 cm	449,67 €	CUATROCIENTOS CUARENTA Y NUEVE EUROS CON SESENTA Y SIETE CÉNTIMOS
8.6	Ud Mesa para picnic.	343,45 €	TRESCIENTOS CUARENTA Y TRES EUROS CON CUARENTA Y CINCO CÉNTIMOS
8.7	m BARANDA PROTECCIÓN EXTERIOR TUBO 50mm	32,53 €	TREINTA Y DOS EUROS CON CINCUENTA Y TRES CÉNTIMOS
8.8	u PAPELERA CIRCULAR 60 l	123,09 €	CIENTO VEINTITRES EUROS CON NUEVE CÉNTIMOS
8.9	m² CESPED SEMILLADO	3,39 €	TRES EUROS CON TREINTA Y NUEVE CÉNTIMOS
8.10	u LAVANDULA SPP. 30-50 cm CONT.	5,84 €	CINCO EUROS CON OCHENTA Y CUATRO CÉNTIMOS
9 Sinalización e balizamento			
9.1	u SEÑAL CUADRADA REFLEXIVA D.G. 60 cm	154,55 €	CIENTO CINCUENTA Y CUATRO EUROS CON CINCUENTA Y CINCO CÉNTIMOS
9.2	u SEÑAL CIRCULAR REFLEXIVA D.G. 60 cm	144,12 €	CIENTO CUARENTA Y CUATRO EUROS CON DOCE CÉNTIMOS
10 Xestión de residuos			
10.1	m3 CANON VERTEDERO DESARBUSTADOS Y RESTOS DE POD	8,03 €	OCHO EUROS CON TRES CÉNTIMOS
10.2	m3 CANON TIERRA A VERTEDERO	6,20 €	SEIS EUROS CON VEINTE CÉNTIMOS
10.3	m3 TRANSP RESIDUOS CONSTRUC.CANT.<10km.MAQ/CAM.ESC.LIMP.	16,36 €	DIECISEIS EUROS CON TREINTA Y SEIS CÉNTIMOS
11 Seguridade e saúde			
11.1	u CASCO DE SEGURIDAD AJUST. ATALAJES	4,72 €	CUATRO EUROS CON SETENTA Y DOS CÉNTIMOS
11.2	u GAFAS CONTRA IMPACTOS	2,74 €	DOS EUROS CON SETENTA Y CUATRO CÉNTIMOS
11.3	u SEMI MÁSCARA ANTIPOLVO 1 FILTRO	5,58 €	CINCO EUROS CON CINCUENTA Y OCHO CÉNTIMOS
11.4	u CASCOS PROTECTORES AUDITIVOS	3,72 €	TRES EUROS CON SETENTA Y DOS CÉNTIMOS
11.5	u FAJA DE PROTECCIÓN LUMBAR	5,70 €	CINCO EUROS CON SETENTA CÉNTIMOS
11.6	u CONJUNTO LLUVIA ALTA VISIBILIDAD	8,14 €	OCHO EUROS CON CATORCE CÉNTIMOS

Proyecto: PMAH dos Accesos aos Equipamentos de Barciademera
 Promotor: Concello de Covelo
 Situación: Barciademera. Covelo

V Presupuesto: Cuadro de precios nº 1

Nº	Designación	Importe	
		En cifra (Euros)	En letra (Euros)
11.7	u CHALECO DE OBRAS REFLECTANTE	2,82 €	DOS EUROS CON OCHENTA Y DOS CÉNTIMOS
11.8	u CAZADORA ALTA VISIBILIDAD	8,35 €	OCHO EUROS CON TREINTA Y CINCO CÉNTIMOS
11.9	u PAR GUANTES DE LONA REFORZADOS	2,98 €	DOS EUROS CON NOVENTA Y OCHO CÉNTIMOS
11.10	u CINTURÓN PORTAHERRAMIENTAS	3,94 €	TRES EUROS CON NOVENTA Y CUATRO CÉNTIMOS
11.11	u PAR GUANTES AISLANTES 10.000 V.	13,82 €	TRECE EUROS CON OCHENTA Y DOS CÉNTIMOS
11.12	u PAR DE BOTAS ALTAS DE AGUA (VERDES)	9,49 €	NUEVE EUROS CON CUARENTA Y NUEVE CÉNTIMOS
11.13	u PAR DE BOTAS DE SEGURIDAD	25,39 €	VEINTICINCO EUROS CON TREINTA Y NUEVE CÉNTIMOS
11.14	u PAR DE BOTAS AISLANTES	21,97 €	VEINTIUN EUROS CON NOVENTA Y SIETE CÉNTIMOS
11.15	mes ALQUILER WC QUÍMICO ESTÁNDAR de 1,26 m2	83,50 €	OCHENTA Y TRES EUROS CON CINCUENTA CÉNTIMOS
11.16	mes ALQUILER CASETA OFICINA 8,92 m2	143,73 €	CIENTO CUARENTA Y TRES EUROS CON SETENTA Y TRES CÉNTIMOS
11.17	u BOTIQUÍN DE URGENCIA	66,17 €	SESENTA Y SEIS EUROS CON DIECISIETE CÉNTIMOS
11.18	u REPOSICIÓN BOTIQUÍN	16,61 €	DIECISEIS EUROS CON SESENTA Y UN CÉNTIMOS
11.19	u COSTO MENSUAL LIMPIEZA Y DESINFECCIÓN	60,50 €	SESENTA EUROS CON CINCUENTA CÉNTIMOS
11.20	u PALETA MANUAL 2 CARAS STOP-OBL.	8,80 €	OCHO EUROS CON OCHENTA CÉNTIMOS
11.21	u PANEL DIRECCIONAL C/SOPORTE	34,06 €	TREINTA Y CUATRO EUROS CON SEIS CÉNTIMOS
11.22	u CONO BALIZAMIENTO REFLECTANTE h=70	3,58 €	TRES EUROS CON CINCUENTA Y OCHO CÉNTIMOS
11.23	u VALLA CONTENCIÓN DE PEATONES	7,84 €	SIETE EUROS CON OCHENTA Y CUATRO CÉNTIMOS
12 Control Medioambiental			
12.1	u SEGUIMIENTO AMBIENTAL DURANTE LAS OBRAS	537,81 €	QUINIENTOS TREINTA Y SIETE EUROS CON OCHENTA Y UN CÉNTIMOS
13 Control de Calidade			
13.1	u GRANULOMETRÍA	18,66 €	DIECIOCHO EUROS CON SESENTA Y SEIS CÉNTIMOS
13.2	u ÍNDICE DE LAJAS	43,57 €	CUARENTA Y TRES EUROS CON CINCUENTA Y SIETE CÉNTIMOS
13.3	u EQUIVALENTE DE ARENA	32,41 €	TREINTA Y DOS EUROS CON CUARENTA Y UN CÉNTIMOS
13.4	u DESGASTE DE LOS ÁNGELES	73,95 €	SETENTA Y TRES EUROS CON NOVENTA Y CINCO CÉNTIMOS
13.5	u COMPACTACIÓN PROCTOR MODIFICADO	80,07 €	OCHENTA EUROS CON SIETE CÉNTIMOS

Proyecto: PMAH dos Accesos aos Equipamentos de Barciademera
 Promotor: Concello de Covelo
 Situación: Barciademera. Covelo

V Presupuesto: Cuadro de precios nº 1

Nº	Designación	Importe	
		En cifra (Euros)	En letra (Euros)
13.6	u HUMEDAD NATURAL	12,74 €	DOCE EUROS CON SETENTA Y CUATRO CÉNTIMOS
13.7	u LÍMITES DE ATTERBERG	33,83 €	TREINTA Y TRES EUROS CON OCHENTA Y TRES CÉNTIMOS
13.8	u CONTENIDO CARAS FRACTURADAS	21,58 €	VEINTIUN EUROS CON CINCUENTA Y OCHO CÉNTIMOS
13.9	u COMPACTACIÓN MÉTODO NUCLEAR	30,54 €	TREINTA EUROS CON CINCUENTA Y CUATRO CÉNTIMOS
13.10	u CARACTERÍSTICAS GEOMÉTRICAS	49,56 €	CUARENTA Y NUEVE EUROS CON CINCUENTA Y SEIS CÉNTIMOS
13.11	u RESISTENCIA A FLEXIÓN	80,34 €	OCHENTA EUROS CON TREINTA Y CUATRO CÉNTIMOS
13.12	u RESISTENCIA A LA ABRASIÓN	91,36 €	NOVENTA Y UN EUROS CON TREINTA Y SEIS CÉNTIMOS
13.13	u RESISTENCIA AL DESLIZAMIENTO	73,91 €	SETENTA Y TRES EUROS CON NOVENTA Y UN CÉNTIMOS
13.14	u ABSORCIÓN	37,65 €	TREINTA Y SIETE EUROS CON SESENTA Y CINCO CÉNTIMOS
Covelo, a 24 de enero de 2022		Arquitecta COAG 3062 Aránzazu Paz López	Arquitecto COAG 5053 Jose M. García Paz

V Presupuesto: Cuadro de precios nº 2

PMAH dos Accesos aos Equipamentos de Barciademera

Proyecto: PMAH dos Accesos aos Equipamentos de Barciademera
 Promotor: Concello de Covelo
 Situación: Barciademera. Covelo

V Presupuesto: Cuadro de precios nº 2

1	D01CD025	m ³	DEMOLICIÓN MURO HORMIGÓN ARMADO C/COMPRESOR	
			Mano de obra	141,66 €
			Maquinaria	10,37 €
			Medios auxiliares	10,64 €
			2 % Costes indirectos	3,25 €
			Total por m ³:	165,92 €

Son CIENTO SESENTA Y CINCO EUROS CON NOVENTA Y DOS CÉNTIMOS por m³

2	D07DA101	m ²	FÁBRICA LADRILLO 1/2 pie HUECO DOBLE	
			Mano de obra	9,00 €
			Materiales	3,78 €
			Resto de Obra	1,13 €
			Medios auxiliares	0,97 €
			2 % Costes indirectos	0,30 €
			Total por m ²:	15,18 €

Son QUINCE EUROS CON DIECIOCHO CÉNTIMOS por m²

3	D19AA007	m ²	RECRECIDO 5/10 cm MORTERO M5	
			Mano de obra	5,58 €
			Resto de Obra	3,77 €
			Medios auxiliares	0,65 €
			2 % Costes indirectos	0,20 €
			Total por m ²:	10,20 €

Son DIEZ EUROS CON VEINTE CÉNTIMOS por m²

4	D23IA001	m	BARANDA PROTECCIÓN EXTERIOR TUBO 50mm	
			Mano de obra	1,80 €
			Materiales	28,00 €
			Medios auxiliares	2,09 €
			2 % Costes indirectos	0,64 €
			Total por m.....:	32,53 €

Son TREINTA Y DOS EUROS CON CINCUENTA Y TRES CÉNTIMOS por m

5	D35AC115	m ²	PINTURA PLÁSTICA MATE FACHADAS LISA	
			Mano de obra	3,33 €
			Materiales	3,38 €
			Medios auxiliares	0,47 €
			2 % Costes indirectos	0,14 €
			Total por m ²:	7,32 €

Son SIETE EUROS CON TREINTA Y DOS CÉNTIMOS por m²

6	D36CE005	m	BORDILLO HORMIGÓN RECTO 10x20 cm	
			Mano de obra	2,60 €
			Materiales	3,00 €
			Resto de Obra	0,87 €
			Medios auxiliares	0,45 €
			2 % Costes indirectos	0,14 €

Proyecto: PMAH dos Accesos aos Equipamentos de Barciademera
 Promotor: Concello de Covelo
 Situación: Barciademera. Covelo

V Presupuesto: Cuadro de precios nº 2

			Total por m.....:	7,06 €
			Son SIETE EUROS CON SEIS CÉNTIMOS por m	
7	D36LM220	ud	PARQUE CONJUNTO DE CALISTENIA 480 x 320 cm	
			Mano de obra	384,00 €
			Resto de Obra	5.455,00 €
			Medios auxiliares	408,73 €
			2 % Costes indirectos	124,95 €
			Total por ud.....:	6.372,68 €
			Son SEIS MIL TRESCIENTOS SETENTA Y DOS EUROS CON SESENTA Y OCHO CÉNTIMOS por ud	
8	D38PA040	m²	CESPED SEMILLADO	
			Mano de obra	2,53 €
			Materiales	0,24 €
			Resto de Obra	0,33 €
			Medios auxiliares	0,22 €
			2 % Costes indirectos	0,07 €
			Total por m².....:	3,39 €
			Son TRES EUROS CON TREINTA Y NUEVE CÉNTIMOS por m²	
9	DMX021	m²	Demolición, para ejecución de zanjas, de solera o pavimento de hormigón en masa de hasta 15 cm de espesor, con martillo neumático, y carga manual sobre camión o contenedor.	
			Mano de obra	4,91 €
			Maquinaria	1,33 €
			Medios auxiliares	0,12 €
			2 % Costes indirectos	0,13 €
			Total por m².....:	6,49 €
			Son SEIS EUROS CON CUARENTA Y NUEVE CÉNTIMOS por m²	
10	E02TT010	m3	TRANSPORTE ELEMENTOS DESMONTADOS A BODEGA MUNICIPAL <10 km CARGA MANUAL	
			Mano de obra	8,44 €
			Maquinaria	12,50 €
			2 % Costes indirectos	0,42 €
			Total por m3.....:	21,36 €
			Son VEINTIUN EUROS CON TREINTA Y SEIS CÉNTIMOS por m3	
11	E03M010	u	ACOMETIDA RED EXISTENTE SANEAMIENTO	
			Mano de obra	87,64 €
			Maquinaria	62,39 €
			Materiales	216,38 €
			Resto de Obra	49,12 €
			2 % Costes indirectos	8,31 €
			Total por u.....:	423,84 €
			Son CUATROCIENTOS VEINTITRES EUROS CON OCHENTA Y CUATRO CÉNTIMOS por u	
12	E28BC005	mes	ALQUILER WC QUÍMICO ESTÁNDAR de 1,26 m2	
			Materiales	81,86 €
			2 % Costes indirectos	1,64 €

Proyecto: PMAH dos Accesos aos Equipamentos de Barciademera
 Promotor: Concello de Covelo
 Situación: Barciademera. Covelo

V Presupuesto: Cuadro de precios nº 2

Total por mes.....: 83,50 €

Son OCHENTA Y TRES EUROS CON CINCUENTA CÉNTIMOS por mes

13	E28BC145	mes	ALQUILER CASETA OFICINA 8,92 m2	
			Materiales	140,91 €
			2 % Costes indirectos	2,82 €
			Total por mes.....:	143,73 €

Son CIENTO CUARENTA Y TRES EUROS CON SETENTA Y TRES CÉNTIMOS por mes

14	E28BM110	u	BOTIQUÍN DE URGENCIA	
			Mano de obra	1,69 €
			Materiales	63,18 €
			2 % Costes indirectos	1,30 €
			Total por u.....:	66,17 €

Son SESENTA Y SEIS EUROS CON DIECISIETE CÉNTIMOS por u

15	E28BM120	u	REPOSICIÓN BOTIQUÍN	
			Materiales	16,28 €
			2 % Costes indirectos	0,33 €
			Total por u.....:	16,61 €

Son DIECISEIS EUROS CON SESENTA Y UN CÉNTIMOS por u

16	E28EB045	u	CONO BALIZAMIENTO REFLECTANTE h=70	
			Mano de obra	1,69 €
			Materiales	1,82 €
			2 % Costes indirectos	0,07 €
			Total por u.....:	3,58 €

Son TRES EUROS CON CINCUENTA Y OCHO CÉNTIMOS por u

17	E28ES060	u	PALETA MANUAL 2 CARAS STOP-OBL.	
			Materiales	8,63 €
			2 % Costes indirectos	0,17 €
			Total por u.....:	8,80 €

Son OCHO EUROS CON OCHENTA CÉNTIMOS por u

18	E28ES070	u	PANEL DIRECCIONAL C/SOPORTE	
			Mano de obra	5,06 €
			Materiales	23,52 €
			Resto de Obra	4,81 €
			2 % Costes indirectos	0,67 €
			Total por u.....:	34,06 €

Son TREINTA Y CUATRO EUROS CON SEIS CÉNTIMOS por u

19	E28PB180	u	VALLA CONTENCIÓN DE PEATONES	
			Mano de obra	1,69 €
			Materiales	6,00 €
			2 % Costes indirectos	0,15 €

Proyecto: PMAH dos Accesos aos Equipamentos de Barciademera
 Promotor: Concello de Covelo
 Situación: Barciademera. Covelo

V Presupuesto: Cuadro de precios nº 2

			Total por u.....:	7,84 €
			Son SIETE EUROS CON OCHENTA Y CUATRO CÉNTIMOS por u	
20	E28RA005	u	CASCO DE SEGURIDAD AJUST. ATALAJES	
			Materiales	4,63 €
			2 % Costes indirectos	0,09 €
			Total por u.....:	4,72 €
			Son CUATRO EUROS CON SETENTA Y DOS CÉNTIMOS por u	
21	E28RA070	u	GAFAS CONTRA IMPACTOS	
			Materiales	2,69 €
			2 % Costes indirectos	0,05 €
			Total por u.....:	2,74 €
			Son DOS EUROS CON SETENTA Y CUATRO CÉNTIMOS por u	
22	E28RA100	u	SEMI MÁSCARA ANTIPOLVO 1 FILTRO	
			Materiales	5,47 €
			2 % Costes indirectos	0,11 €
			Total por u.....:	5,58 €
			Son CINCO EUROS CON CINCUENTA Y OCHO CÉNTIMOS por u	
23	E28RA120	u	CASCOS PROTECTORES AUDITIVOS	
			Materiales	3,65 €
			2 % Costes indirectos	0,07 €
			Total por u.....:	3,72 €
			Son TRES EUROS CON SETENTA Y DOS CÉNTIMOS por u	
24	E28RC010	u	FAJA DE PROTECCIÓN LUMBAR	
			Materiales	5,59 €
			2 % Costes indirectos	0,11 €
			Total por u.....:	5,70 €
			Son CINCO EUROS CON SETENTA CÉNTIMOS por u	
25	E28RC030	u	CINTURÓN PORTAHERRAMIENTAS	
			Materiales	3,86 €
			2 % Costes indirectos	0,08 €
			Total por u.....:	3,94 €
			Son TRES EUROS CON NOVENTA Y CUATRO CÉNTIMOS por u	
26	E28RC180	u	CHALECO DE OBRAS REFLECTANTE	
			Materiales	2,76 €
			2 % Costes indirectos	0,06 €
			Total por u.....:	2,82 €
			Son DOS EUROS CON OCHENTA Y DOS CÉNTIMOS por u	

Proyecto: PMAH dos Accesos aos Equipamentos de Barciademera
 Promotor: Concello de Covelo
 Situación: Barciademera. Covelo

V Presupuesto: Cuadro de precios nº 2

27	E28RC190	u	CAZADORA ALTA VISIBILIDAD	
			Materiales	8,19 €
			2 % Costes indirectos	0,16 €
			Total por u.....:	8,35 €
			Son OCHO EUROS CON TREINTA Y CINCO CÉNTIMOS por u	
28	E28RC240	u	CONJUNTO LLUVIA ALTA VISIBILIDAD	
			Materiales	7,98 €
			2 % Costes indirectos	0,16 €
			Total por u.....:	8,14 €
			Son OCHO EUROS CON CATORCE CÉNTIMOS por u	
29	E28RM020	u	PAR GUANTES DE LONA REFORZADOS	
			Materiales	2,92 €
			2 % Costes indirectos	0,06 €
			Total por u.....:	2,98 €
			Son DOS EUROS CON NOVENTA Y OCHO CÉNTIMOS por u	
30	E28RM120	u	PAR GUANTES AISLANTES 10.000 V.	
			Materiales	13,55 €
			2 % Costes indirectos	0,27 €
			Total por u.....:	13,82 €
			Son TRECE EUROS CON OCHENTA Y DOS CÉNTIMOS por u	
31	E28RP020	u	PAR DE BOTAS ALTAS DE AGUA (VERDES)	
			Materiales	9,30 €
			2 % Costes indirectos	0,19 €
			Total por u.....:	9,49 €
			Son NUEVE EUROS CON CUARENTA Y NUEVE CÉNTIMOS por u	
32	E28RP070	u	PAR DE BOTAS DE SEGURIDAD	
			Materiales	24,89 €
			2 % Costes indirectos	0,50 €
			Total por u.....:	25,39 €
			Son VEINTICINCO EUROS CON TREINTA Y NUEVE CÉNTIMOS por u	
33	E28RP080	u	PAR DE BOTAS AISLANTES	
			Materiales	21,54 €
			2 % Costes indirectos	0,43 €
			Total por u.....:	21,97 €
			Son VEINTIUN EUROS CON NOVENTA Y SIETE CÉNTIMOS por u	
34	E28W040	u	COSTO MENSUAL LIMPIEZA Y DESINFECCIÓN	
			Materiales	59,31 €
			2 % Costes indirectos	1,19 €

Proyecto: PMAH dos Accesos aos Equipamentos de Barciademera
 Promotor: Concello de Covelo
 Situación: Barciademera. Covelo

V Presupuesto: Cuadro de precios nº 2

			Total por u.....:	60,50 €
			Son SESENTA EUROS CON CINCUENTA CÉNTIMOS por u	
35	MLR020	m	Rígola de granito, formada por piezas de ancho variable y 8 cm de espesor, longitud libre entre 50 y 100 cm, superficie con una caída, acabado aserrado, para colocación en viales, sobre base de hormigón no estructural HNE-20/P/20 de 20 cm de espesor y ancho de 10 cm a cada lado de la rígola, vertido desde camión, extendido y vibrado con acabado maestreado, según pendientes del proyecto y colocado sobre explanada con índice CBR > 5 (California Bearing Ratio), no incluida en este precio.	
			Mano de obra	12,64 €
			Materiales	28,62 €
			Medios auxiliares	0,83 €
			2 % Costes indirectos	0,84 €
			Total por m.....:	42,93 €
			Son CUARENTA Y DOS EUROS CON NOVENTA Y TRES CÉNTIMOS por m	
36	MPC010	m ²	Pavimento continuo de hormigón impreso de 10 cm de espesor, con juntas, realizado con hormigón HM-20/B/20/I fabricado en central y vertido desde camión, extendido y vibrado manual; acabado impreso en relieve y tratado superficialmente con mortero decorativo de rodadura para pavimento de hormigón color blanco, rendimiento 4,5 kg/m ² ; desmoldeante en polvo color burdeos y capa de sellado final con resina impermeabilizante.	
			Mano de obra	14,98 €
			Maquinaria	0,24 €
			Materiales	11,76 €
			Medios auxiliares	0,54 €
			2 % Costes indirectos	0,55 €
			Total por m ²:	28,07 €
			Son VEINTIOCHO EUROS CON SIETE CÉNTIMOS por m ²	
37	TMB060	Ud	Mesa para picnic.	
			Mano de obra	44,52 €
			Materiales	285,60 €
			Medios auxiliares	6,60 €
			2 % Costes indirectos	6,73 €
			Total por Ud.....:	343,45 €
			Son TRESCIENTOS CUARENTA Y TRES EUROS CON CUARENTA Y CINCO CÉNTIMOS por Ud	
38	U01AA020	m ²	DEMOLICIÓN Y LEVANTADO ACERA DE BALDOSA HIDRÁULICA A MÁQUINA	
			Mano de obra	1,00 €
			Maquinaria	5,19 €
			2 % Costes indirectos	0,12 €
			Total por m ²:	6,31 €
			Son SEIS EUROS CON TREINTA Y UN CÉNTIMOS por m ²	
39	U01AA140	m ²	DEMOLICIÓN Y LEVANTADO PAVIMENTO DE PIEDRA NATURAL A MÁQUINA	
			Mano de obra	1,38 €
			Maquinaria	6,76 €
			2 % Costes indirectos	0,16 €

Proyecto: PMAH dos Accesos aos Equipamentos de Barciademera
 Promotor: Concello de Covelo
 Situación: Barciademera. Covelo

V Presupuesto: Cuadro de precios nº 2

			Total por m2.....:	8,30 €
			Son OCHO EUROS CON TREINTA CÉNTIMOS por m2	
40	U01AB011	m	DEMOLICIÓN Y LEVANTADO BORDILLO DE PIEDRA 10-20 cm C/CIMENTACIÓN A MÁQUINA	
			Mano de obra	0,35 €
			Maquinaria	2,07 €
			2 % Costes indirectos	0,05 €
			Total por m.....:	2,47 €
			Son DOS EUROS CON CUARENTA Y SIETE CÉNTIMOS por m	
41	U01AM010b	m	DESMONTAJE DE VALLA O BARANDILLA DIÁFANA h<1 m C/REUTILIZACIÓN	
			Mano de obra	7,28 €
			Maquinaria	0,35 €
			2 % Costes indirectos	0,15 €
			Total por m.....:	7,78 €
			Son SIETE EUROS CON SETENTA Y OCHO CÉNTIMOS por m	
42	U01EE0300	m3	CANON TIERRA A VERTEDERO	
			Maquinaria	6,08 €
			2 % Costes indirectos	0,12 €
			Total por m3.....:	6,20 €
			Son SEIS EUROS CON VEINTE CÉNTIMOS por m3	
43	U01EZ010	m3	EXCAVACIÓN ZANJA TIERRA INCL TRANSP.	
			Mano de obra	0,41 €
			Maquinaria	5,13 €
			2 % Costes indirectos	0,11 €
			Total por m3.....:	5,65 €
			Son CINCO EUROS CON SESENTA Y CINCO CÉNTIMOS por m3	
44	U02JC010	m	CAZ R-30 PREFABRICADO HORMIGÓN	
			Mano de obra	4,07 €
			Maquinaria	2,29 €
			Materiales	37,68 €
			2 % Costes indirectos	0,88 €
			Total por m.....:	44,92 €
			Son CUARENTA Y CUATRO EUROS CON NOVENTA Y DOS CÉNTIMOS por m	
45	U02PI010	u	IMBORNAL HM-20 IN SITU 50x30x50 cm	
			Mano de obra	80,72 €
			Maquinaria	26,75 €
			Materiales	70,97 €
			2 % Costes indirectos	3,57 €
			Total por u.....:	182,01 €
			Son CIENTO OCHENTA Y DOS EUROS CON UN CÉNTIMO por u	
46	U04VBP025b	m2	PAV.GRANITO SILVESTRE ESCUA.CORTE 8 cm sobre base existente	

Proyecto: PMAH dos Accesos aos Equipamentos de Barciademera
 Promotor: Concello de Covelo
 Situación: Barciademera. Covelo

V Presupuesto: Cuadro de precios nº 2

			Mano de obra	23,29 €
			Materiales	43,23 €
			Resto de Obra	2,35 €
			2 % Costes indirectos	1,38 €
			Total por m2.....:	70,25 €
			Son SETENTA EUROS CON VEINTICINCO CÉNTIMOS por m2	
47	U04VQ300	m2	PAVIMENTO ADOQUÍN GRANITO GRIS 10x10x10 sobre base existente	
			Mano de obra	17,16 €
			Materiales	32,13 €
			2 % Costes indirectos	0,99 €
			Total por m2.....:	50,28 €
			Son CINCUENTA EUROS CON VEINTIOCHO CÉNTIMOS por m2	
48	U04VQ300b	m2	Ejecución de Paso de Peóns. PAVIMENTO ADOQUÍN GRANITO 7x7x7 sobre base existente en duas cores.	
			Mano de obra	18,50 €
			Materiales	26,78 €
			2 % Costes indirectos	0,91 €
			Total por m2.....:	46,19 €
			Son CUARENTA Y SEIS EUROS CON DIECINUEVE CÉNTIMOS por m2	
49	U04VQ300c	m2	PAVIMENTO ADOQUÍN GRANITO 7x7x7 silvestre sobre base existente	
			Mano de obra	17,16 €
			Materiales	27,13 €
			2 % Costes indirectos	0,89 €
			Total por m2.....:	45,18 €
			Son CUARENTA Y CINCO EUROS CON DIECIOCHO CÉNTIMOS por m2	
50	U07EU025	m	SUMIDERO LONGITUDINAL CALZADA FÁBRICA FUNDICIÓN a=25 cm	
			Mano de obra	70,75 €
			Materiales	51,11 €
			Resto de Obra	6,65 €
			2 % Costes indirectos	2,57 €
			Total por m.....:	131,08 €
			Son CIENTO TREINTA Y UN EUROS CON OCHO CÉNTIMOS por m	
51	U07OEP020	m	TUBERÍA ENTERRADA PVC COMPACTA JUNTA ELÁSTICA SN2 COLOR TEJA 200 mm. Conexión de Imbornales a Pozos	
			Mano de obra	5,53 €
			Materiales	12,08 €
			2 % Costes indirectos	0,35 €
			Total por m.....:	17,96 €
			Son DIECISIETE EUROS CON NOVENTA Y SEIS CÉNTIMOS por m	
52	U09BCP090	m	LÍNEA ALUMB.P.4(1x10) 0,6/1kV Cu S/EXC.	
			Mano de obra	5,59 €
			Materiales	26,25 €
			2 % Costes indirectos	0,64 €

Proyecto: PMAH dos Accesos aos Equipamentos de Barciademera
 Promotor: Concello de Covelo
 Situación: Barciademera. Covelo

V Presupuesto: Cuadro de precios nº 2

			Total por m.....:	32,48 €
			Son TREINTA Y DOS EUROS CON CUARENTA Y OCHO CÉNTIMOS por m	
53	U09BZ010	u	ARQUETA PREFABRICADA PP REGISTRO 35x35x60 cm S/FONDO	
			Mano de obra	9,19 €
			Materiales	82,91 €
			2 % Costes indirectos	1,84 €
			Total por u.....:	93,94 €
			Son NOVENTA Y TRES EUROS CON NOVENTA Y CUATRO CÉNTIMOS por u	
54	U10RA010b	u	APLIQUE EXT. RECTANGULAR EMP. LED 6W	
			Mano de obra	19,25 €
			Materiales	60,06 €
			2 % Costes indirectos	1,59 €
			Total por u.....:	80,90 €
			Son OCHENTA EUROS CON NOVENTA CÉNTIMOS por u	
55	U13EH020	u	LAVANDULA SPP. 30-50 cm CONT.	
			Mano de obra	1,42 €
			Materiales	4,31 €
			2 % Costes indirectos	0,11 €
			Total por u.....:	5,84 €
			Son CINCO EUROS CON OCHENTA Y CUATRO CÉNTIMOS por u	
56	U14ZA0102	u	SEGUIMIENTO AMBIENTAL DURANTE LAS OBRAS	
			Sin descomposición	527,26 €
			2 % Costes indirectos	10,55 €
			Total por u.....:	537,81 €
			Son QUINIENTOS TREINTA Y SIETE EUROS CON OCHENTA Y UN CÉNTIMOS por u	
57	U15BH020	u	BANCO SIN RESPALDO PIEDRA GRANÍTICA 3,00 m	
			Materiales	486,55 €
			Resto de Obra	36,78 €
			2 % Costes indirectos	10,47 €
			Total por u.....:	533,80 €
			Son QUINIENTOS TREINTA Y TRES EUROS CON OCHENTA CÉNTIMOS por u	
58	U15BH020b	u	BANCO SIN RESPALDO PIEDRA GRANÍTICA 2,50 m	
			Materiales	390,05 €
			Resto de Obra	36,78 €
			2 % Costes indirectos	8,54 €
			Total por u.....:	435,37 €
			Son CUATROCIENTOS TREINTA Y CINCO EUROS CON TREINTA Y SIETE CÉNTIMOS por u	
59	U15BH020c	u	BANCO SIN RESPALDO PIEDRA GRANÍTICA 3,40 m	
			Materiales	583,05 €
			Resto de Obra	36,78 €

Proyecto: PMAH dos Accesos aos Equipamentos de Barciademera
 Promotor: Concello de Covelo
 Situación: Barciademera. Covelo

V Presupuesto: Cuadro de precios nº 2

			2 % Costes indirectos	12,40 €
			Total por u.....:	632,23 €
			Son SEISCIENTOS TREINTA Y DOS EUROS CON VEINTITRES CÉNTIMOS por u	
60	U15BH020d	u	MESA PIEDRA GRANÍTICA 120X100 cm	
			Materiales	404,07 €
			Resto de Obra	36,78 €
			2 % Costes indirectos	8,82 €
			Total por u.....:	449,67 €
			Son CUATROCIENTOS CUARENTA Y NUEVE EUROS CON SESENTA Y SIETE CÉNTIMOS por u	
61	U15PM130	u	PAPELERA CIRCULAR 60 l	
			Materiales	74,70 €
			Resto de Obra	45,98 €
			2 % Costes indirectos	2,41 €
			Total por u.....:	123,09 €
			Son CIENTO VEINTITRES EUROS CON NUEVE CÉNTIMOS por u	
62	U17VAA012	u	SEÑAL CIRCULAR REFLEXIVA D.G. 60 cm	
			Mano de obra	22,48 €
			Maquinaria	1,45 €
			Materiales	117,36 €
			2 % Costes indirectos	2,83 €
			Total por u.....:	144,12 €
			Son CIENTO CUARENTA Y CUATRO EUROS CON DOCE CÉNTIMOS por u	
63	U17VAC012	u	SEÑAL CUADRADA REFLEXIVA D.G. 60 cm	
			Mano de obra	22,48 €
			Maquinaria	1,45 €
			Materiales	127,59 €
			2 % Costes indirectos	3,03 €
			Total por u.....:	154,55 €
			Son CIENTO CINCUENTA Y CUATRO EUROS CON CINCUENTA Y CINCO CÉNTIMOS por u	
64	U19FP030	u	CARACTERÍSTICAS GEOMÉTRICAS	
			Materiales	48,59 €
			2 % Costes indirectos	0,97 €
			Total por u.....:	49,56 €
			Son CUARENTA Y NUEVE EUROS CON CINCUENTA Y SEIS CÉNTIMOS por u	
65	U19FP040	u	ABSORCIÓN	
			Materiales	36,91 €
			2 % Costes indirectos	0,74 €
			Total por u.....:	37,65 €
			Son TREINTA Y SIETE EUROS CON SESENTA Y CINCO CÉNTIMOS por u	
66	U19FP070	u	RESISTENCIA A LA ABRASIÓN	

Proyecto: PMAH dos Accesos aos Equipamentos de Barciademera
 Promotor: Concello de Covelo
 Situación: Barciademera. Covelo

V Presupuesto: Cuadro de precios nº 2

			Materiales	89,57 €
			2 % Costes indirectos	1,79 €
			Total por u.....:	91,36 €
			Son NOVENTA Y UN EUROS CON TREINTA Y SEIS CÉNTIMOS por u	
67	U19FP090	u	RESISTENCIA A FLEXIÓN	
			Materiales	78,76 €
			2 % Costes indirectos	1,58 €
			Total por u.....:	80,34 €
			Son OCHENTA EUROS CON TREINTA Y CUATRO CÉNTIMOS por u	
68	U19FP120	u	RESISTENCIA AL DESLIZAMIENTO	
			Materiales	72,46 €
			2 % Costes indirectos	1,45 €
			Total por u.....:	73,91 €
			Son SETENTA Y TRES EUROS CON NOVENTA Y UN CÉNTIMOS por u	
69	U19GFS040	u	COMPACTACIÓN PROCTOR MODIFICADO	
			Materiales	78,50 €
			2 % Costes indirectos	1,57 €
			Total por u.....:	80,07 €
			Son OCHENTA EUROS CON SIETE CÉNTIMOS por u	
70	U19GFS080	u	LÍMITES DE ATTERBERG	
			Materiales	33,17 €
			2 % Costes indirectos	0,66 €
			Total por u.....:	33,83 €
			Son TREINTA Y TRES EUROS CON OCHENTA Y TRES CÉNTIMOS por u	
71	U19GFS120	u	HUMEDAD NATURAL	
			Materiales	12,49 €
			2 % Costes indirectos	0,25 €
			Total por u.....:	12,74 €
			Son DOCE EUROS CON SETENTA Y CUATRO CÉNTIMOS por u	
72	U19GFS190	u	COMPACTACIÓN MÉTODO NUCLEAR	
			Materiales	29,94 €
			2 % Costes indirectos	0,60 €
			Total por u.....:	30,54 €
			Son TREINTA EUROS CON CINCUENTA Y CUATRO CÉNTIMOS por u	
73	U19GFZ080	u	CONTENIDO CARAS FRACTURADAS	
			Materiales	21,16 €
			2 % Costes indirectos	0,42 €

Proyecto: PMAH dos Accesos aos Equipamentos de Barciademera
 Promotor: Concello de Covelo
 Situación: Barciademera. Covelo

V Presupuesto: Cuadro de precios nº 2

			Total por u.....:	21,58 €
			Son VEINTIUN EUROS CON CINCUENTA Y OCHO CÉNTIMOS por u	
74	U19VCA010	u	GRANULOMETRÍA	
			Materiales	18,29 €
			2 % Costes indirectos	0,37 €
			Total por u.....:	18,66 €
			Son DIECIOCHO EUROS CON SESENTA Y SEIS CÉNTIMOS por u	
75	U19VCA040	u	DESGASTE DE LOS ÁNGELES	
			Materiales	72,50 €
			2 % Costes indirectos	1,45 €
			Total por u.....:	73,95 €
			Son SETENTA Y TRES EUROS CON NOVENTA Y CINCO CÉNTIMOS por u	
76	U19VCA050	u	ÍNDICE DE LAJAS	
			Materiales	42,72 €
			2 % Costes indirectos	0,85 €
			Total por u.....:	43,57 €
			Son CUARENTA Y TRES EUROS CON CINCUENTA Y SIETE CÉNTIMOS por u	
77	U19VCA060	u	EQUIVALENTE DE ARENA	
			Materiales	31,77 €
			2 % Costes indirectos	0,64 €
			Total por u.....:	32,41 €
			Son TREINTA Y DOS EUROS CON CUARENTA Y UN CÉNTIMOS por u	
78	U20CT200	m3	TRANSP RESIDUOS CONSTRUC.CANT.<10km.MAQ/CAM.ESC.LIMP.	
			Maquinaria	16,04 €
			2 % Costes indirectos	0,32 €
			Total por m3.....:	16,36 €
			Son DIECISEIS EUROS CON TREINTA Y SEIS CÉNTIMOS por m3	
79	U20TC150	m3	CANON VERTEDERO DESARBUSTADOS Y RESTOS DE POD	
			Mano de obra	1,69 €
			Maquinaria	6,18 €
			2 % Costes indirectos	0,16 €
			Total por m3.....:	8,03 €
			Son OCHO EUROS CON TRES CÉNTIMOS por m3	

Covelo, a 24 de enero de 2022

Arquitecta COAG 3062
 Aránzazu Paz López

Arquitecto COAG 5053
 Jose M. García Paz

Proyecto: PMAH dos Accesos aos Equipamentos de Barciademera
Promotor: Concello de Covelo
Situación: Barciademera. Covelo

V Presupuesto: Cuadro de precios nº 2

D.

V Presupuesto

PMAH dos Accesos aos Equipamentos de Barciademera

Proyecto: PMAH dos Accesos aos Equipamentos de Barciademera
 Promotor: Concello de Covelo
 Situación: Barciademera. Covelo

IV - V Mediciones y Presupuesto

Capítulo nº 1 Acondicionamiento e traballos previos

Nº	Ud	Descripción	Medición			Precio	Importe	
1.1	M	Desmontaje de valla o barandilla diáfana de altura menor de 1 m, formada por postes y valla, recibidos con hormigón, incluso desmontaje manual previo de valla, apilando los materiales para su posterior utilización.						
			Uds.	Largo	Ancho	Alto	Parcial	Subtotal
		Barandilla en el acceso a la Casa de la Cultura	1,00	4,00			4,000	
							4,000	4,000
				Total m :	4,000	7,78 €		31,12 €
1.2	M3	Transporte de elementos desmontados a bodega municipal a una distancia menor de 10 km, considerando ida y vuelta, con camión cargado a mano (considerando 2 peones y con parte proporcional de medios auxiliares, considerando también la carga.						
				Total m3 :	1,000	21,36 €		21,36 €
Parcial nº 1 Acondicionamiento e traballos previos :							52,48 €	

Proyecto: PMAH dos Accesos aos Equipamentos de Barciademera
 Promotor: Concello de Covelo
 Situación: Barciademera. Covelo

IV - V Mediciones y Presupuesto

Capítulo nº 2 Demolicións e derrubos

Nº	Ud	Descripción	Medición			Precio	Importe	
2.1	M2	Demolición y levantado de pavimentos de piedra natural con material de agarre a máquina, incluso carga y transporte en camión del escombros resultante al lugar de acopio en obra, para su posterior transporte a planta de RCD. Incluida parte proporcional de medios auxiliares.						
			Uds.	Área	Ancho	Parcial	Subtotal	
		Acera existente de granito	1,00	20,00	2,10	42,000		
						42,000	42,000	
		Total m2 :		42,000		8,30 €	348,60 €	
2.2	M2	Demolición y levantado de aceras de baldosa hidráulica o equivalente, con solera de hormigón en masa de 10 cm de espesor a máquina, incluso carga y transporte en camión del escombros resultante al lugar de acopio en obra, para su posterior transporte a planta de RCD. Incluida parte proporcional de medios auxiliares.						
			Uds.	Largo	Ancho	Alto	Parcial	Subtotal
		Aceras existentes		170,00	1,25		212,500	
							212,500	212,500
		Total m2 :		212,500		6,31 €	1.340,88 €	
2.3	M	Demolición y levantado de bordillo de piedra entre 10 y 20 cm de ancho y cimientos de hormigón en masa, de espesor variable, incluso carga y transporte en camión del escombros resultante al lugar de acopio en obra, para su posterior transporte a planta de RCD. Incluida parte proporcional de medios auxiliares.						
			Uds.	Largo	Ancho		Parcial	Subtotal
		Bordillos existentes	1,00	170,00			170,000	
							170,000	170,000
		Total m :		170,000		2,47 €	419,90 €	
2.4	M³	m³. Demolición muro de hormigón armado con martillo compresor de 2000 L/min, i/retirada de escombros a pie de carga, maquinaria auxiliar de obra y p.p. de costes indirectos, según NTE/ADD-16.						
			Uds.	Área	Ancho		Parcial	Subtotal
		Demolición parcial de rampla de acceso á Casa da Cultura	1,00	5,50			5,500	
							5,500	5,500
		Total m³ :		5,500		165,92 €	912,56 €	
2.5	M²	Demolición de solera o pavimento de hormigón en masa de hasta 15 cm de espesor, con martillo neumático, y carga manual sobre camión o contenedor. Incluye: Demolición del elemento. Fragmentación de los escombros en piezas manejables. Retirada y acopio de escombros. Limpieza de los restos de obra. Carga manual de escombros sobre camión o contenedor. Criterio de medición de proyecto: Superficie medida según documentación gráfica de Proyecto. Criterio de medición de obra: Se medirá la superficie realmente demolida según especificaciones de Proyecto. Criterio de valoración económica: El precio no incluye la demolición de la base soporte.						
			Uds.	Largo	Ancho	Alto	Parcial	Subtotal
		sumideros	10,00	0,60	0,60	0,76	2,736	
		conexiones a pozos	10,00	2,50	0,60	0,50	7,500	
							10,236	10,236
		Total m² :		10,236		6,49 €	66,43 €	

Proyecto: PMAH dos Accesos aos Equipamentos de Barciademera
Promotor: Concello de Covelo
Situación: Barciademera. Covelo

IV - V Mediciones y Presupuesto

Capítulo nº 2 Demolicións e derrubos

Nº	Ud	Descripción	Medición	Precio	Importe
Parcial nº 2 Demolicións e derrubos :					3.088,37 €

Proyecto: PMAH dos Accesos aos Equipamentos de Barciademera
 Promotor: Concello de Covelo
 Situación: Barciademera. Covelo

IV - V Mediciones y Presupuesto

Capítulo nº 3 Movimiento de terras

Nº	Ud	Descripción	Medición			Precio	Importe	
3.1	M3	Excavación en zanja en tierra, incluso carga y transporte de los productos de la excavación a vertedero o lugar de empleo y con parte proporcional de medios auxiliares. Según CTE. DB SE-C y NTE-ADZ.						
			Uds.	Largo	Ancho	Alto	Parcial	Subtotal
		sumideros	10,00	0,60	0,60	0,76	2,736	
		conexiones a pozos	10,00	2,50	0,60	0,50	7,500	
		tuberías y saneamiento	8,00	3,00	0,60	0,50	7,200	
							17,436	17,436
		Total m3 :		17,436		5,65 €		98,51 €
		Parcial nº 3 Movimiento de terras :						98,51 €

Proyecto: PMAH dos Accesos aos Equipamentos de Barciademera
 Promotor: Concello de Covelo
 Situación: Barciademera. Covelo

IV - V Mediciones y Presupuesto

Capítulo nº 4 Estructuras, ramplas e chanzos

Nº	Ud	Descripción	Medición		Precio	Importe		
4.1	M ²	m ² . Fábrica de 1/2 pie de espesor de ladrillo hueco doble de 25x12x9 cm, sentado con mortero de cemento Portland EN 197-1- CEM II/B-P 32,5 R y arena de río M5 según UNE-EN 998-2, para posterior terminación, i/p.p. de replanteo, aplomado y nivelación según CTE/ DB-SE-F.						
			Uds.	Largo	Alto	Alto	Parcial	Subtotal
		Execución dos muros laterais da nova rampla de acceso á casa da cultura	1,00	36,00	1,00		36,000	
		Peldañeados	2,00	1,00	0,35		0,700	
							36,700	36,700
		Total m² :		36,700		15,18 €		557,11 €
4.2	M ²	m ² . Recrecido en armarios formado por cascotes y mortero de cemento y arena de río M5 según UNE-EN 998-2, de 5/10 cm de espesor, maestreado.						
			Uds.	Área	Ancho		Parcial	Subtotal
		Superficie de Rampla	1,00	15,00			15,000	
		Peldañeados	1,00	1,00			1,000	
		Zona de transición	1,00	4,50			4,500	
							20,500	20,500
		Total m² :		20,500		10,20 €		209,10 €
4.3	M ²	m ² . Pintura acrílica al agua para exterior y fachadas, ALPHA ACRILMAT de SIKKENS mate, blanca/colores, microporosa, insaponificable, muy resistente a la intemperie, lavable y resistente al roce húmedo (DIN 53778). Sobre superficies muy porosas se aplicará una mano de imprimación transparente y no peliculante al agua ALPHA AQUAFIX de SIKKENS.						
			Uds.	Largo	Alto		Parcial	Subtotal
		Partida de subsanación de desperfectos provocados por la obra en la fachada principal de la Casa de la Cultura	1,00	16,50	1,50		24,750	
		Acondicionamento do muro do parterre da Casa da Cultura	1,00	16,00	3,00		48,000	
							72,750	72,750
		Total m² :		72,750		7,32 €		532,53 €
Parcial nº 4 Estructuras, ramplas e chanzos :							1.298,74 €	

Proyecto: PMAH dos Accesos aos Equipamentos de Barciademera
 Promotor: Concello de Covelo
 Situación: Barciademera. Covelo

IV - V Mediciones y Presupuesto

Capítulo nº 5 Abastecemento e saneamento

Nº	Ud	Descripción	Medición	Precio	Importe			
5.1	M	Caz tipo R-30, prefabricado de hormigón HM-20 doble capa, de sección triangular 30x13-10 y 88 kg/m, sobre solera de hormigón HM-20 de espesor 10 cm, incluso preparación de la superficie de asiento, compactado y recibido de juntas, terminado. Marcado CE obligatorio según Anexo ZA de la Norma Europea UNE-EN 1433/AC:2004.						
			Uds.	Largo	Ancho	Parcial	Subtotal	
		Via principal	1,00	170,00		170,000		
						170,000	170,000	
			Total m :	170,000		44,92 €	7.636,40 €	
5.2	M	Colector de saneamiento enterrado de PVC de pared compacta de color teja y rigidez 2 kN/m2; con un diámetro 200 mm y de unión por junta elástica. Colocado en zanja, sobre una cama de arena de río de 10 cm debidamente compactada y nivelada, relleno lateralmente y superiormente hasta 10 cm por encima de la generatriz con la misma arena; compactando ésta hasta los riñones. Con p.p. de medios auxiliares y sin incluir la excavación ni el tapado posterior de las zanjas.						
			Uds.	Largo	Ancho	Alto	Parcial	Subtotal
			8,00	3,00		24,000		
						24,000	24,000	
			Total m :	24,000		17,96 €	431,04 €	
5.3	U	Imbornal de hormigón in situ HM-20 en drenaje longitudinal, de dimensiones interiores 50x30 cm, espesor de paredes 15 cm, profundidad 50 cm, con marco y rejilla de fundición, incluido excavación, relleno de trasdós, terminado.						
			Total u :	8,000		182,01 €	1.456,08 €	
5.4	M	Sumidero longitudinal para calzadas y áreas de aparcamiento, 25 cm de ancho y 40 cm de profundidad libre interior, realizado sobre solera de hormigón en masa H-250 kg/cm2 Tmáx.20 de 15 cm de espesor, con paredes de fábrica de ladrillo perforado ordinario de 1/2 pie de espesor, sentado con mortero de cemento, enfoscada y bruñida interiormente con mortero CSIV-W2, i/rejilla de fundición en piezas, sobre marco de angular de acero, recibido, enrasada al pavimento, sin incluir la excavación ni el relleno perimetral. Incluso recibido a tubo de saneamiento. Según UNE-EN 998-1:2010 y UNE-EN 998-2:2004.						
			Uds.	Largo	Ancho	Alto	Parcial	Subtotal
		Delimitación de rampas en Plaza de Acceso a Casa de la Cultura	2,00	1,50		3,000		
						3,000	3,000	
			Total m :	3,000		131,08 €	393,24 €	
5.5	U	Acometida de saneamiento a la red existente, hasta una distancia máxima de 8 m, formada por: rotura del pavimento con compresor, excavación manual de zanjas de saneamiento en terrenos de consistencia dura, colocación de tubería de conexión, rotura de pozo existente, tomado con mortero hidrófugo tapado posterior de la acometida y reposición del pavimento con hormigón en masa HM-20/P/40/I, incluye formación del pozo en el punto de acometida y con p.p. de medios auxiliares.						
			Total u :	1,000		423,84 €	423,84 €	
			Parcial nº 5 Abastecemento e saneamento :			10.340,60 €		

Proyecto: PMAH dos Accesos aos Equipamentos de Barciademera
Promotor: Concello de Covelo
Situación: Barciademera. Covelo

IV - V Mediciones y Presupuesto

Capítulo nº 6 Líneas eléctricas e alumado público

Nº	Ud	Descripción	Medición	Precio	Importe	
6.1	U	Luminaria exterior para aplicación mural rectangular para empotrar de 233x101 mm de dimensiones, con cuerpo de fundición inyectada de aluminio, difusor de vidrio templado opal; grado de protección IP44 - IK10 / Clase I, según UNE-EN60598 y EN-50102. Lámpara LED compacta de 6W; para iluminación de terrazas y jardines. Con marcado CE según Reglamento (UE) 305/201. Instalado, incluyendo replanteo, accesorios de anclaje, caja de empotrar y conexionado.				
			Total u :	5,000	80,90 €	404,50 €
6.2	M	Línea de alimentación para alumbrado público formada por conductores de cobre 4(1x10) mm ² con aislamiento tipo RV-0,6/1 kV, canalizados bajo tubo de PVC de D=110 mm. en montaje enterrado, con elementos de conexión, instalada, transporte, montaje y conexionado.				
			Total m :	50,000	32,48 €	1.624,00 €
6.3	U	Arqueta para alumbrado público fabricada en polipropileno reforzado sin fondo, de medidas interiores 35x35x60 cm con tapa y marco de polipropileno, resistencia 125 kN. Colocada sobre cama de arena de río de 10 cm de espesor y p.p. de medios auxiliares, sin incluir la excavación ni el relleno perimetral exterior.				
			Total u :	1,000	93,94 €	93,94 €
Parcial nº 6 Líneas eléctricas e alumado público :					2.122,44 €	

Proyecto: PMAH dos Accesos aos Equipamentos de Barciademera
 Promotor: Concello de Covelo
 Situación: Barciademera. Covelo

IV - V Mediciones y Presupuesto

Capítulo nº 7 Firmes e pavimentos

Nº	Ud	Descripción	Medición	Precio	Importe			
7.1	M2	Pavimento de adoquines de granito silvestre y gris, corte de cantera tronzado, de 7x7x7 cm, sentados sobre capa de mortero de cemento, de 8 cm de espesor, afirmados con maceta y retacado de juntas, barrido, regado con agua, limpieza y curado periódico durante 15 días, terminado. Adoquin y áridos con marcado CE y DdP (Declaración de prestaciones) según Reglamento (UE) 305/2011.						
			Uds.	Área	Ancho	Parcial	Subtotal	
		Paso de Peóns	1,00	35,00		35,000		
						35,000	35,000	
		Total m2 :		35,000		46,19 €	1.616,65 €	
7.2	M2	Pavimento de adoquines de granito silvestre, corte de cantera tronzado, de 7x7x7 cm, sentados sobre capa de mortero de cemento, de 8 cm de espesor, afirmados con maceta y retacado de juntas, barrido, regado con agua, limpieza y curado periódico durante 15 días, terminado. Adoquin y áridos con marcado CE y DdP (Declaración de prestaciones) según Reglamento (UE) 305/2011.						
			Uds.	Largo	Ancho	Alto	Parcial	Subtotal
		Via principal, cruce y áreas de aparcamiento	1,00	450,00			450,000	
							450,000	450,000
		Total m2 :		450,000		45,18 €	20.331,00 €	
7.3	M2	Pavimento de adoquines de granito gris, corte de cantera tronzado, de 10x10x10 cm, sentados sobre capa de mortero de cemento, de 8 cm de espesor, afirmados con maceta y retacado de juntas, barrido, regado con agua, limpieza y curado periódico durante 15 días, terminado. Adoquin y áridos con marcado CE y DdP (Declaración de prestaciones) según Reglamento (UE) 305/2011.						
			Uds.	Área	Ancho		Parcial	Subtotal
		Acceso a finca particular cercano a la Casa de la Cultura	1,00	50,00			50,000	
		Beirarrúa Oeste		160,00			160,000	
							210,000	210,000
		Total m2 :		210,000		50,28 €	10.558,80 €	
7.4	M2	Pavimento de losas escuadradas de piedra de granito silvestre, flameado, de 8 cm. de espesor, sentadas con mortero de cemento sobre recrecido de hormigón sobre base existente, i/retacado, rejuntado con lechada de cemento y limpieza, terminado. Losas y componentes del hormigón y mortero con marcado CE y DdP (Declaración de prestaciones) según Reglamento (UE) 305/2011.						
			Uds.	Largo	Ancho	Alto	Parcial	Subtotal
		Medicion según Plano	1,00	410,00			410,000	
							410,000	410,000
		Total m2 :		410,000		70,25 €	28.802,50 €	

Proyecto: PMAH dos Accesos aos Equipamentos de Barciademera
 Promotor: Concello de Covelo
 Situación: Barciademera. Covelo

IV - V Mediciones y Presupuesto

Capítulo nº 7 Firmes e pavimentos

Nº	Ud	Descripción	Medición	Precio	Importe			
7.5	M ²	<p>Pavimento continuo de hormigón impreso de 10 cm de espesor, con juntas, realizado con hormigón HM-20/B/20/I fabricado en central y vertido desde camión; coloreado y endurecido superficialmente mediante espolvoreo con mortero decorativo de rodadura para pavimento de hormigón color blanco, compuesto de cemento, áridos de sílice, aditivos orgánicos y pigmentos, rendimiento 4,5 kg/m²; acabado impreso en relieve mediante estampación con moldes de goma, previa aplicación de desmoldeante en polvo color burdeos y sellado final mediante aplicación de resina impermeabilizante. Incluso colocación y retirada de encofrados, ejecución de juntas de construcción; emboquillado o conexión de los elementos exteriores (cercos de arquetas, sumideros, botes sifónicos, etc.) de las redes de instalaciones ejecutadas bajo el pavimento; extendido, regleado y aplicación de aditivos. Limpieza final del hormigón mediante proyección de agua a presión. Sin incluir la ejecución de la base de apoyo ni la de las juntas de dilatación y de retracción.</p> <p>Incluye: Preparación de la superficie de apoyo del hormigón. Replanteo de las juntas de construcción, de dilatación y de retracción. Colocación de encofrados. Tendido de niveles. Riego de la superficie base. Vertido, extendido y vibrado del hormigón. Nivelado y fratasado manual del hormigón. Curado del hormigón. Aplicación manual del mortero coloreado endurecedor. Aplicación del desmoldeante hasta conseguir una cobertura total. Impresión del hormigón mediante moldes. Retirada de encofrados. Limpieza de la superficie de hormigón, mediante máquina hidrolimpiadora de agua a presión. Aplicación de la resina de acabado.</p> <p>Criterio de medición de proyecto: Superficie medida en proyección horizontal, según documentación gráfica de Proyecto.</p> <p>Criterio de medición de obra: Se medirá, en proyección horizontal, la superficie realmente ejecutada según especificaciones de Proyecto.</p>						
			Uds.	Área	Ancho	Alto	Parcial	Subtotal
		Estrada. Medición sobre plano	1,00	685,00			685,000	
							685,000	685,000
				Total m² :	685,000		28,07 €	19.227,95 €
7.6	M	<p>Rigola de granito, formada por piezas de ancho variable y 8 cm de espesor, longitud libre entre 50 y 100 cm, superficie con una caída, acabado aserrado, para colocación en viales, recibidas con mortero de cemento, industrial, M-5 de consistencia seca y posterior rejuntado de anchura máxima 1 cm con mortero de cemento, industrial, M-5, sobre base de hormigón no estructural HNE-20/P/20 de 20 cm de espesor y ancho de 10 cm a cada lado de la rigola, vertido desde camión, extendido y vibrado con acabado maestreado, según pendientes del proyecto y colocado sobre explanada con índice CBR > 5 (California Bearing Ratio), no incluida en este precio. Incluso limpieza.</p> <p>Incluye: Vertido y extendido del hormigón. Colocación de las piezas. Relleno de juntas con mortero. Asentado y nivelación.</p> <p>Criterio de medición de proyecto: Longitud medida según documentación gráfica de Proyecto.</p> <p>Criterio de medición de obra: Se medirá la longitud realmente ejecutada según especificaciones de Proyecto.</p>						
			Uds.	Largo	Ancho	Alto	Parcial	Subtotal
		Bandas separadoras en superficie de hormigón	15,00	6,50			97,500	
							97,500	97,500
				Total m :	97,500		42,93 €	4.185,68 €
7.7	M	<p>m. Bordillo prefabricado de hormigón de 10x20 cm, sobre solera de hormigón HM-20 N/mm². tmáx. 40 de 10 cm de espesor, incluso excavación necesaria, colocado.</p>						
			Uds.	Area	Ancho	Alto	Parcial	Subtotal
		Urbanización	1,00	350,00			350,000	
							(Continúa...)	

Proyecto: PMAH dos Accesos aos Equipamentos de Barciademera
 Promotor: Concello de Covelo
 Situación: Barciademera. Covelo

IV - V Mediciones y Presupuesto

Capítulo nº 7 Firmes e pavimentos

Nº	Ud	Descripción	Medición	Precio	Importe
7.7	M	BORDILLO HORMIGÓN RECTO 10x20 cm			(Continuación...)
		Alcorques	2,00	6,00	12,000
		Línea de separación de carriles	1,00	175,00	<u>175,000</u>
					537,000
			Total m :	537,000	7,06 €
					3.791,22 €
					Parcial nº 7 Firmes e pavimentos : 88.513,80 €

Proyecto: PMAH dos Accesos aos Equipamentos de Barciademera
 Promotor: Concello de Covelo
 Situación: Barciademera. Covelo

IV - V Mediciones y Presupuesto

Capítulo nº 8 Mobiliario urbán e zonas verdes

Nº	Ud	Descripción	Medición	Precio	Importe	
8.1	Ud	ud. Juego de exterior fijos para hacer ejercicios físicos de calistenia				
<p>Parque constituido por un aparato de flexiones, uno de espaldera, una escalera, barras paralelas, barras de dominadas, cuerda para trepar, banco de abdominales y aparato de sentadillas. Realizado en acero galvanizado de 114 mm de diámetro con bases de anclaje de 300 mm de diámetro fijado con tacos metálicos de expansión sobre dados de hormigón de 40x40x40 cm, con cuerdas de Nylon y abrazaderas conforme a normativa EN16630.</p> <p>El juego se fijará al terreno y quedara totalmente instalado para su uso.</p>						
Total ud :			1,000	6.372,68 €	6.372,68 €	
8.2	U	Suministro y colocación de banco recto de granito, sin respaldo, de 2,50 m de largo y 0,60 m de ancho, de color blanco.				
Total u :			4,000	435,37 €	1.741,48 €	
8.3	U	Suministro y colocación de banco recto de granito, sin respaldo, de 3,00 m de largo y 0,60 m de ancho, de color blanco.				
Total u :			1,000	533,80 €	533,80 €	
8.4	U	Suministro y colocación de banco recto de granito, sin respaldo, de 3,40 m de largo y 0,60 m de ancho, de color blanco.				
Total u :			1,000	632,23 €	632,23 €	
8.5	U	Suministro y colocación de mesa de granito, de 1,20 m de largo y 1,00 m de ancho, sobre poste central, de color silvestre.				
Total u :			2,000	449,67 €	899,34 €	
8.6	Ud	Conjunto de mesa para picnic, compuesto por una mesa de 180x130x55 cm y dos bancos, de madera de pino tratada en autoclave, fijado a base de hormigón. Totalmente montada. Incluye: Replanteo de alineaciones y niveles. Colocación y fijación de las piezas. Criterio de medición de proyecto: Número de unidades previstas, según documentación gráfica de Proyecto. Criterio de medición de obra: Se medirá el número de unidades realmente ejecutadas según especificaciones de Proyecto.				
Total Ud :			3,000	343,45 €	1.030,35 €	
8.7	M	m. Barandilla de protección exterior sobre propio terreno o pequeñas alturas, de un metro, realizada con pasamanos y tubos verticales de acero de 10 mm de diámetro separados 12 cm y pilastras de tubos verticales de acero de 50 mm cada 1,5 m.				
		Uds.	Largo	Ancho	Parcial	Subtotal
Protección de ramblas, escaleras e caídas		1,00	52,00		52,000	
					52,000	52,000
Total m :			52,000	32,53 €	1.691,56 €	

Proyecto: PMAH dos Accesos aos Equipamentos de Barciademera
 Promotor: Concello de Covelo
 Situación: Barciademera. Covelo

IV - V Mediciones y Presupuesto

Capitulo nº 8 Mobiliario urbán e zonas verdes

Nº	Ud	Descripción	Medición	Precio	Importe			
8.8	U	Suministro y colocación de papelera de forma circular, con cubeta basculante de hierro zincado pintado, soportada por 2 postes verticales, de 60 l de capacidad, fijada al suelo con tornillería inoxidable, instalada.						
Total u :			3,000	123,09 €	369,27 €			
8.9	M ²	m ² . Césped sembrado, incluso preparación del terreno, fertilizantes y semillas.						
			Uds.	Largo	Ancho	Alto	Parcial	Subtotal
		Zona de Equipamiento deportivo para adultos	1,00	150,00			150,000	
Total m² :				150,000		3,39 €		508,50 €
8.10	U	Lavandula spp. (Lavanda) de 30 a 50 cm. de altura, suministrado en contenedor y plantación en hoyo de 0,4x0,4x0,4 m., incluso apertura del mismo a mano, abonado, formación de alcorque y primer riego.						
Total u :			8,000	5,84 €	46,72 €			
Parcial nº 8 Mobiliario urbán e zonas verdes :					13.825,93 €			

Proyecto: PMAH dos Accesos aos Equipamentos de Barciademera
Promotor: Concello de Covelo
Situación: Barciademera. Covelo

IV - V Mediciones y Presupuesto

Capítulo nº 9 Sinalización e balizamento

Nº	Ud	Descripción	Medición	Precio	Importe
9.1	U	Señal cuadrada de lado 60 cm, reflexiva nivel III (D.G.) y troquelada, incluso poste galvanizado de sustentación y cimentación, colocada.			
			Total u :	2,000	154,55 €
					309,10 €
9.2	U	Señal circular de diámetro 60 cm, reflexiva nivel III (D.G.) y troquelada, incluso poste galvanizado de sustentación y cimentación, colocada.			
			Total u :	2,000	144,12 €
					288,24 €
					Parcial nº 9 Sinalización e balizamento : 597,34 €

Proyecto: PMAH dos Accesos aos Equipamentos de Barciademera
Promotor: Concello de Covelo
Situación: Barciademera. Covelo

IV - V Mediciones y Presupuesto

Capítulo nº 10 Xestión de residuos

Nº	Ud	Descripción	Medición	Precio	Importe	
10.1	M3	Canon de vertedero de materiales procedentes de desarbusrtados y restos de poda después de trituración con máquina adecuada. Según Real Decreto 105/2008, de 1 de febrero por el que se regula la producción y gestión de los residuos de construcción y demolición.				
			Total m3 :	25,000	8,03 €	200,75 €
10.2	M3	Excavación de tierra en caja de ensanche de plataforma, con profundidad >0,50 m, incluso carga y transporte de los productos de la excavación a vertedero o lugar de empleo y con parte proporcional de medios auxiliares.				
			Total m3 :	22,500	6,20 €	139,50 €
10.3	M3	Carga y transporte de escombros cantera autorizada (por Medio Ambiente o por Industria) por transportista autorizado (por la Consejería de Medio Ambiente de la Comunidad Autónoma correspondiente), a una distancia menor de 10 km., considerando ida y vuelta, en camiones basculantes de hasta 14 t. de peso, cargados con pala cargadora media, incluso canon de vertido, sin medidas de protección colectivas. Según Real Decreto 105/2008, de 1 de febrero por el que se regula la producción y gestión de los residuos de construcción y demolición.				
			Total m3 :	120,000	16,36 €	1.963,20 €
			Parcial nº 10 Xestión de residuos :			2.303,45 €

Proyecto: PMAH dos Accesos aos Equipamentos de Barciademera
 Promotor: Concello de Covelo
 Situación: Barciademera. Covelo

IV - V Mediciones y Presupuesto

Capítulo nº 11 Seguridade e saúde

Nº	Ud	Descripción	Medición	Precio	Importe
11.1	U	Casco de seguridad con atalaje provisto de 6 puntos de anclaje, para uso normal y eléctrico hasta 440 V. Certificado CE. s/R.D. 773/97 y R.D. 1407/92.			
		Total u :	4,000	4,72 €	18,88 €
11.2	U	Gafas protectoras contra impactos, incoloras, (amortizables en 3 usos). Certificado CE. s/R.D. 773/97 y R.D. 1407/92.			
		Total u :	4,000	2,74 €	10,96 €
11.3	U	Semi-mascarilla antipolvo un filtro, (amortizable en 3 usos). Certificado CE. s/R.D. 773/97 y R.D. 1407/92.			
		Total u :	4,000	5,58 €	22,32 €
11.4	U	Protectores auditivos con arnés a la nuca, (amortizables en 3 usos). Certificado CE. s/R.D. 773/97 y R.D. 1407/92.			
		Total u :	4,000	3,72 €	14,88 €
11.5	U	Faja protección lumbar (amortizable en 4 usos). Certificado CE EN385. s/R.D. 773/97 y R.D. 1407/92.			
		Total u :	4,000	5,70 €	22,80 €
11.6	U	Conjunto de lluvia alta visibilidad compuesto por pantalón y chaqueta. Ambos con tiras retroreflejantes microburbujas 3M, termoselladas, color plata, 50 mm, montaje paralelo. Amortizable en 3 usos. Certificado CE según EN471. s/R.D. 773/97.			
		Total u :	4,000	8,14 €	32,56 €
11.7	U	Chaleco de obras con bandas reflectante. Amortizable en 1 usos. Certificado CE. s/R.D. 773/97.			
		Total u :	4,000	2,82 €	11,28 €
11.8	U	Cazadora cremallera 100% poliéster, reflectante 3M, con topeta de seguridad. Alta visibilidad, con bandas. Amortizable en 2 usos. Certificado CE según EN471. s/R.D. 773/97.			
		Total u :	4,000	8,35 €	33,40 €
11.9	U	Par de guantes de lona reforzados. Certificado CE. s/R.D. 773/97 y R.D. 1407/92.			
		Total u :	4,000	2,98 €	11,92 €
11.10	U	Cinturón portaherramientas (amortizable en 4 usos). Certificado CE. s/R.D. 773/97 y R.D. 1407/92.			
		Total u :	4,000	3,94 €	15,76 €
11.11	U	Par de guantes aislantes para protección de contacto eléctrico en tensión de hasta 10.000 V, (amortizables en 3 usos). Certificado CE. s/R.D. 773/97 y R.D. 1407/92.			
		Total u :	2,000	13,82 €	27,64 €
11.12	U	Par de botas altas de agua color verde (amortizables en 1 uso). Certificado CE. s/R.D. 773/97 y R.D. 1407/92.			
		Total u :	4,000	9,49 €	37,96 €

Proyecto: PMAH dos Accesos aos Equipamentos de Barciademera
 Promotor: Concello de Covelo
 Situación: Barciademera. Covelo

IV - V Mediciones y Presupuesto

Capítulo nº 11 Seguridade e saúde

Nº	Ud	Descripción	Medición	Precio	Importe
11.13	U	Par de botas de seguridad con plantilla y puntera de acero (amortizables en 1 usos). Certificado CE. s/R.D. 773/97 y R.D. 1407/92.			
		Total u :	4,000	25,39 €	101,56 €
11.14	U	Par de botas aislantes para electricista hasta 5.000 V. de tensión (amortizables en 3 usos). Certificado CE. s/R.D. 773/97 y R.D. 1407/92.			
		Total u :	4,000	21,97 €	87,88 €
11.15	...	Mes de alquiler de WC químico estándar de 1,13x1,12x2,24 m. y 91 kg. de peso. Compuesto por urinario, inodoro y depósito para desecho de 266 l. Sin necesidad de instalación. Incluso portes de entrega y recogida. Según RD 486/97			
		Total mes :	3,000	83,50 €	250,50 €
11.16	...	Mes de alquiler de caseta prefabricada para un despacho de oficina en obra de 4,00x2,23x2,45 m. de 8,92 m2. Estructura y cerramiento de chapa galvanizada pintada, aislamiento de poliestireno expandido autoextinguible, interior con tablero melaminado en color. Cubierta de chapa galvanizada reforzada con perfil de acero; fibra de vidrio de 60 mm., interior con tablex lacado. Suelo de aglomerado revestido con PVC continuo de 2 mm., y poliestireno de 50 mm. con apoyo en base de chapa galvanizada de sección trapezoidal. Puerta de 0,8x2 m., de chapa galvanizada de 1 mm., reforzada y con poliestireno de 20 mm., picaporte y cerradura. Ventana aluminio anodizado corredera, contraventana de acero galvanizado. Instalación eléctrica a 220 V., toma de tierra, automático, 2 fluorescentes de 40 W., enchufe de 1500 W. punto luz exterior. Con transporte a 150 km.(ida y vuelta). Entrega y recogida del módulo con camión grúa. Según R.D. 486/97.			
		Total mes :	3,000	143,73 €	431,19 €
11.17	U	Botiquín de urgencia para obra fabricado en chapa de acero, pintado al horno con tratamiento anticorrosivo y serigrafía de cruz. Color blanco, con contenidos mínimos obligatorios, colocado.			
		Total u :	1,000	66,17 €	66,17 €
11.18	U	Reposición de material de botiquín de urgencia.			
		Total u :	3,000	16,61 €	49,83 €
11.19	U	Costo mensual de limpieza y desinfección de casetas de obra, considerando dos horas a la semana de un peón ordinario.			
		Total u :	3,000	60,50 €	181,50 €
11.20	U	Señal de seguridad manual a dos caras: Stop-Dirección obligatoria, tipo paleta. (amortizable en dos usos). s/R.D. 485/97.			
		Total u :	3,000	8,80 €	26,40 €
11.21	U	Panel direccional reflectante de 165x45 cm., con soporte metálico, amortizable en cinco usos, i/p.p. de apertura de pozo, hormigonado H-100/40, colocación y montaje. s/R.D. 485/97.			
		Total u :	2,000	34,06 €	68,12 €
11.22	U	Cono de balizamiento reflectante de 70 cm. de altura (amortizable en 4 usos). s/R.D. 485/97.			

Proyecto: PMAH dos Accesos aos Equipamentos de Barciademera
Promotor: Concello de Covelo
Situación: Barciademera. Covelo

IV - V Mediciones y Presupuesto

Capítulo nº 11 Seguridade e saúde

Nº	Ud	Descripción	Medición	Precio	Importe	
			Total u :	30,000	3,58 €	107,40 €
11.23	U	Valla de contención de peatones, metálica, prolongable de 2,50 m. de largo y 1 m. de altura, color amarillo, amortizable en 5 usos, incluso colocación y desmontaje. s/R.D. 486/97.				
			Total u :	30,000	7,84 €	235,20 €
Parcial nº 11 Seguridade e saúde :					1.866,11 €	

Proyecto: PMAH dos Accesos aos Equipamentos de Barciademera
Promotor: Concello de Covelo
Situación: Barciademera. Covelo

IV - V Mediciones y Presupuesto

Capítulo nº 12 Control Medioambiental

Nº	Ud	Descripción	Medición	Precio	Importe
12.1	U	Seguimiento y emisión de informe del estado de la calidad ambiental en la obra			
			Total u :	1,000	537,81 €
					537,81 €
			Parcial nº 12 Control Medioambiental :		537,81 €

Proyecto: PMAH dos Accesos aos Equipamentos de Barciademera
 Promotor: Concello de Covelo
 Situación: Barciademera. Covelo

IV - V Mediciones y Presupuesto

Capítulo nº 13 Control de Calidad

Nº	Ud	Descripción	Medición	Precio	Importe
13.1	U	Análisis granulométrico de áridos, gruesos o finos, o de la mezcla total, para fabricación de mezclas bituminosas, s/UNE-EN 933-1:2012.			
		Total u :	1,000	18,66 €	18,66 €
13.2	U	Ensayo para determinación del índice de lajas del árido grueso para fabricación de mezclas bituminosas, s/UNE-EN 933-3:2012.			
		Total u :	1,000	43,57 €	43,57 €
13.3	U	Ensayo para determinación del equivalente de arena del árido fino para fabricación de mezclas bituminosas, s/UNE-EN 933-8:2012.			
		Total u :	1,000	32,41 €	32,41 €
13.4	U	Ensayo para determinación de la resistencia a la fragmentación de los áridos gruesos para mezclas bituminosas, por el método del desgaste de Los Ángeles, s/UNE-EN 1097-2:2010.			
		Total u :	1,000	73,95 €	73,95 €
13.5	U	Ensayos para establecer los valores de referencia para el control de compactación, mediante la realización en laboratorio del ensayo Próctor Modificado, s/UNE 103501:1994.			
		Total u :	2,000	80,07 €	160,14 €
13.6	U	Determinación de la humedad de suelos, por secado en estufa, s/UNE-EN ISO 17892-1:2015.			
		Total u :	1,000	12,74 €	12,74 €
13.7	U	Determinación de los límites de Atterberg de suelos o zahorras, incluso determinación del índice de plasticidad, s/UNE 103103:1994/103104:1993.			
		Total u :	2,000	33,83 €	67,66 €
13.8	U	Ensayo para determinar el porcentaje de cajas de fractura, s/UNE-EN 933-5:1999/A1:2005.			
		Total u :	2,000	21,58 €	43,16 €
13.9	U	Determinación in situ por el método nuclear para comprobar el grado de compactación de suelos o zahorras compactados, s/UNE 103503:1995.			
		Total u :	2,000	30,54 €	61,08 €
13.10	U	Ensayo para la determinación de las tolerancias dimensionales, los defectos y el aspecto, de piedras naturales s/ UNE-EN 1341:2013, UNE-EN 1469:2005, UNE-EN 12058:2005, UNE-EN 12326-2:2012, UNE-EN 13373:2003.			
		Total u :	2,000	49,56 €	99,12 €
13.11	U	Ensayo para la determinación de la resistencia a flexión y de la carga de rotura de piedras naturales s/ UNE-EN 12372:2007 o UNE-EN 12326-2:2012.			
		Total u :	1,000	80,34 €	80,34 €
13.12	U	Ensayo para la determinación de la resistencia al desgaste por abrasión de piedras naturales s/ UNE-EN 1341:2013 o UNE-EN 14157:2005.			

Proyecto: PMAH dos Accesos aos Equipamentos de Barciademera
Promotor: Concello de Covelo
Situación: Barciademera. Covelo

IV - V Mediciones y Presupuesto

Capítulo nº 13 Control de Calidade

Nº	Ud	Descripción	Medición	Precio	Importe	
			Total u :	1,000	91,36 €	91,36 €
13.13	U	Ensayo para la determinación de la resistencia al resbalamiento/deslizamiento de piedras naturales s/ UNE-EN 1341:2013 o UNE-EN 14231:2004.				
			Total u :	1,000	73,91 €	73,91 €
13.14	U	Ensayo para la determinación del grado de absorción de agua de piedras naturales s/ UNE-EN 13755:2008 o UNE-EN 12326-2:2012.				
			Total u :	1,000	37,65 €	37,65 €
					<hr/>	
					Parcial nº 13 Control de Calidade :	895,75 €

Proyecto: PMAH dos Accesos aos Equipamentos de Barciademera
Promotor: Concello de Covelo
Situación: Barciademera. Covelo

IV - V Mediciones y Presupuesto

Presupuesto de ejecución material

1 Acondicionamento e traballos previos	52,48 €
2 Demolicións e derrubos	3.088,37 €
3 Movemento de terras	98,51 €
4 Estructuras, ramplas e chanzos	1.298,74 €
5 Abastecemento e saneamento	10.340,60 €
6 Liñas eléctricas e alumeadado público	2.122,44 €
7 Firmes e pavimentos	88.513,80 €
8 Mobiliario urbán e zonas verdes	13.825,93 €
9 Sinalización e balizamento	597,34 €
10 Xestión de residuos	2.303,45 €
11 Seguridade e saúde	1.866,11 €
12 Control Medioambiental	537,81 €
13 Control de Calidade	895,75 €
Total	125.541,33 €

Asciende el presupuesto de ejecución material a la expresada cantidad de CIENTO VEINTICINCO MIL QUINIENTOS CUARENTA Y UN EUROS CON TREINTA Y TRES CÉNTIMOS.

Covelo, a 24 de enero de 2022

Arquitecta COAG 3062
Aránzazu Paz López

Arquitecto COAG 5053
Jose M. García Paz

V Orçamento: Resumo

PMAH dos Acessos aos Equipamentos de Barciademera

Proyecto: PMAH dos Accesos aos Equipamentos de Barciademera

Promotor: Concello de Covelo

Situación: Barciademera. Covelo

V Presupuesto: Resumen del presupuesto

1 Acondicionamento e traballos previos .	52,48
2 Demolicións e derrubas .	3.088,37
3 Movemento de terras .	98,51
4 Estructuras, ramplas e chanzos .	1.298,74
5 Abastecemento e saneamento .	10.340,60
6 Liñas eléctricas e alumado público .	2.122,44
7 Firmes e pavimentos .	88.513,80
8 Mobiliario urbano e zonas verdes .	13.825,93
9 Sinalización e balizamento .	597,34
10 Xestión de residuos .	2.303,45
11 Seguridade e saúde .	1.866,11
12 Control Medioambiental .	537,81
13 Control de Calidade .	895,75
Orzamento de execución material (PEM)	125.541,33
13% de gastos xerais	16.320,37
6% de beneficio industrial	7.532,48
Orzamento de execución por contrata (PEC = PEM + GG + BI)	149.394,18
21% IVA	31.372,78
Orzamento de execución por contrata con IVA (PEC = PEM + GG + BI + IVA)	180.766,96

Proyecto: PMAH dos Accesos aos Equipamentos de Barciademera

Promotor: Concello de Covelo

Situación: Barciademera. Covelo

V Presupuesto: Resumen del presupuesto

HONORARIOS COMPLETOS DE REDACCIÓN DO PROXECTO (LEVANTAMENTO TOPOGRÁFICO INCLÚIDO) E D.O.

Proxecto	4,00% sobre PEM .	5.021,65
	IVA 21% sobre honorarios de Proxecto .	1.054,55
	Total honorarios de Proxecto .	6.076,20
Dirección de obra	4,00% sobre PEM .	5.021,65
	IVA 21% sobre honorarios de Dirección de obra .	1.054,55
	Total honorarios de Dirección de obra .	6.076,20
	Total honorarios de Redacción do Proxecto e D.O. .	12.152,40

HONORARIOS DE COORDINACIÓN DE S. E SAÚDE

C.S.S.	0,50% sobre PEM .	627,71
	IVA 21% sobre honorarios de CSS .	131,82
	Total honorarios de Coordinación de S. e Saúde .	759,53
	TOTAL HONORARIOS .	12.911,93

ORZAMENTO PARA COÑECIMENTO DA ADMINISTRACIÓN 193.678,89

Ascende o orzamento xeral para coñecemento da administración á expresada cantidade de CENTO NOVENTA E TRES MIL SEISCENTOS SETENTA E OITO EUROS CON OITENTA E NOVE CÉNTIMOS.

Covelo, a 24 de enero de 2022

Arquitecta COAG 3062
Aránzazu Paz López

Arquitecto COAG 5053
Jose M. García Paz