

## Trampeo de rainhas

As trampas constrúense empregando botellas de plástico de 1,5 ou 2 litros según o esquema da imaxe. Nos laterais realízanse buratos pequenos de 5 mm de diámetro para que poidan saír insectos distintos da avésa. As entradas para as velutinas deben ter 7 mm co obxecto de que non entren insectos de maior tamaño (vespa cabro, abesouros, etc).

Bótase unha mestura de atraente na botella que será renovado cada 7-15 días.

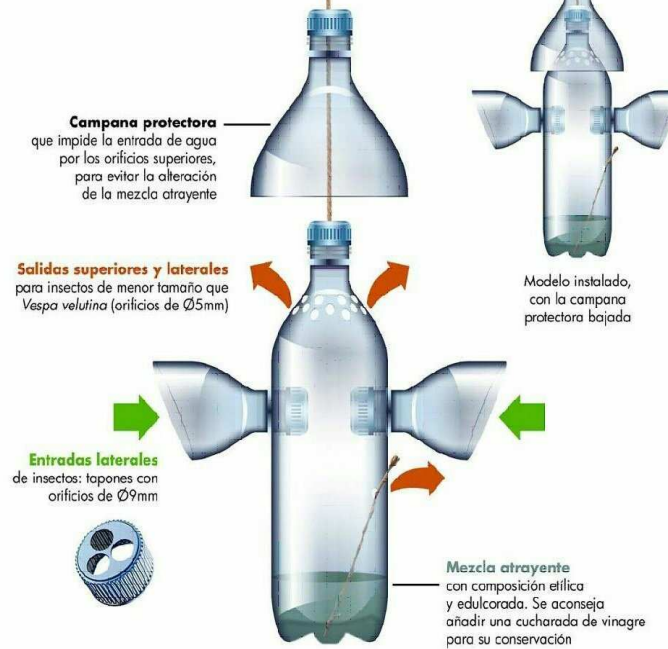
A trampa debe colgarse a unha altura de 1,5 metros do chan aproximadamente.

### Atraente para as trampas

1. Cervexa negra (unha lata). 2. Un vaso de viño branco. 3. Unha culler de xarope ou zume de arandos. 4. Azucre. 5. Unha culler de vinagre. 6. Cera de abella e avésas asiáticas capturadas.

Existen outras receitas que poden ser tan efectivas.

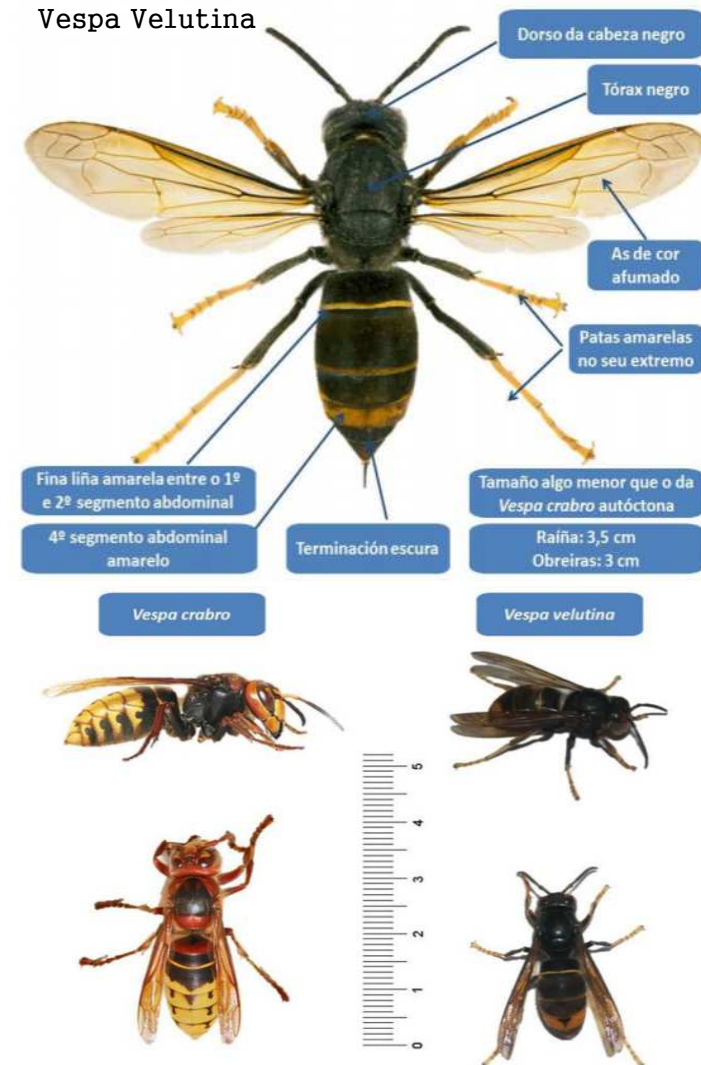
## MODELO DE TRAMPA SELECTIVA PARA VESPA VELUTINA



## Manual de control e trampeo da Vespa Velutina.

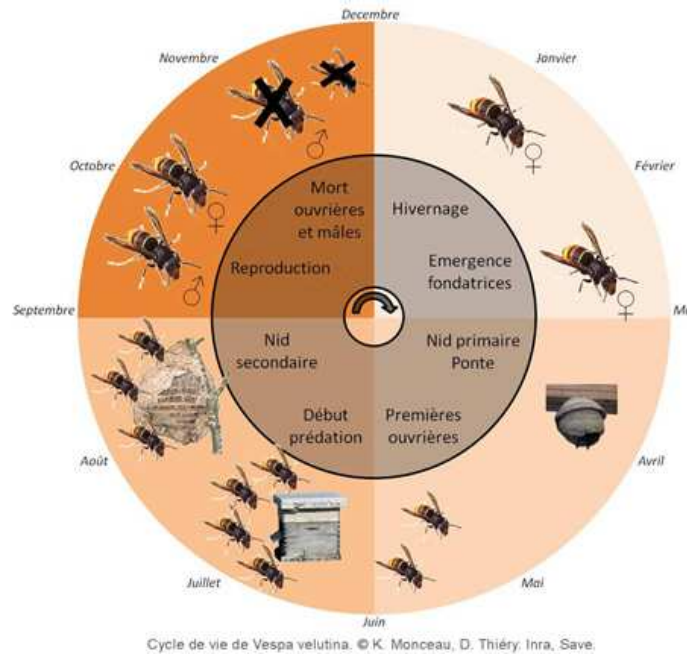
*Recomendación de captura de rainhas por trampeo e dentro do niño primario. De febreiro a maio.*

### Vespa Velutina



## Protección da biodiversidade

**Atención!!! É moi importante facer os orificios de entrada de non mais de 7 mm. Para impedir a entrada de insectos máis grandes (vespa cabro, abesouros, bolboretas, escaraveiros, etc) e os de saída de 5 mm. co obxecto de permitir a saída de insectos máis pequenos (abellas, outras avésas silvestres, xoaniñas, e outros polinizadores).**



## O mais efectivo é eliminar as raíñas

A captura de raíñas de Vespa Velutina nos seus niños primarios é, xunto co trampeo, crucial nesta época do ano, entre febreiro e maio, para evitar a expansión da avispa asiática e pode realizarse de forma sinxela e sen perigo.

Os niños primarios son aqueles construídos por unha raíña de Vespa Velutina tras saír do período de aletargamiento invernal (de febreiro a maio). Neles a raíña pon os ovos que darán lugar á primeira xeración de avispas obreiras, e que crearán un niño secundario, de maior tamaño, que nos meses de verán pode chegar a albergar ata 16.000 avispas asiáticas.

**É máis importante atrapar agora raíñas de Velutina, ben sexa nos niños primarios ou mediante trampeo, que matar as obreiras de Velutina no verán, xa que por cada raíña que eliminemos evitaremos unha colonia de miles de exemplares.**

## Os niños primarios, cómo son?

- Son feitos pola raíña tan pronto abandoa o letargo do inverno e atopa o sitio axeitado.
- Adoitan medir **4 centímetros de ancho por 6 de alto**.
  - Teñen forma ovalada cun buraco na parte inferior. Serven para protexer ás larvas de Vespa Velutina da luz, pois estas son fotosensibles.
  - As raíñas de Vespa Velutina adoítano construír en **soportais, garaxes e sobre todo nas esquinas das portas, para buscar calor e protección**.
  - As raíñas adoitan moverse nun radio máximo de **200 metros ao redor do niño** para capturar insectos e ter auga.
  - Os niños adoitan estar preto de **camelias, rododendros, hedras,...** plantas que tamén existen no seu medio orixinario en Asia, e que **serven ás raíñas como fontes de alimentación**.

## Por qué é recomendable matar a raíña pero deixar o niño?

Aínda que o recomendable é chamar ao 012, tamén se poden retirar sen perigo, xa que a tendencia natural da raíña é de fuxida e só picaría no caso de que se collese coa man.

Recoméndase matar a raíña de Vespa Velutina, pero deixar o niño, xa que está comprobado que serve como trampa para atraer a outras raíñas. Nalgún caso chegaronse a cazar ata 15 raíñas fundadoras.

Unha vez localizado e comprobado que se trata dun niño primario de Vespa Velutina, para a captura recoméndase:

-Realizar a captura cara ao anoitecer, de noite ou ao amencer, para asegurarnos de que a raíña está dentro do niño.

-Para matar á avispa raíña e ás larvas utilizar unha botella de plástico de 1,5 litros, cortada pola boca. Aplicar no seu interior un insecticida e colocar a botella rodeando ao niño; esperar 40 segundos para que o insecticida mate á raíña e ás larvas e retirar a raíña.

No caso de que sexa necesario retirar o niño, seguiríase todo o procedemento anterior, pero retirariase o niño cunha espátula.



Niños primarios

